



Mobiles Testen und Impfen

Schnelle Einsatzbereitschaft
und hohe Hygienestandards.

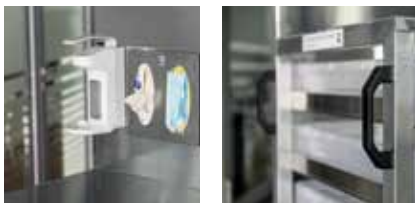
Im **Kampf gegen die Corona-Pandemie**, stellt die flächen-
deckende **Test- und Impfstrategie** ein wichtiges Mittel dar.
Damit diese Erfolg haben kann, gilt es auf saubere und
schnelle Arbeitsabläufe zu achten – und genau hierfür
ist unser **mobiler Impf- und Schnelltestwagen** konzipiert.

Aufgebaut auf einer **stabilen und langlebigen Konstruktion**
aus hochfesten Aluminium-Profilen, bietet Ihnen der kompakte
Transportwagen neben **viel Stauraum** eine durchgängige,
leicht zu reinigende Arbeitsfläche sowie Spender für
Desinfektions- und Hygienemittel.

Gerne fertigen wir auch **alternative Ausstattungsvarianten**
für Ihren individuellen Bedarf wie zum Beispiel abnehmbare
Rückwände für den Transport des Transportwagen in Fahr-
zeugen – **kontaktieren Sie uns, wir beraten Sie gerne!**



Transportwagen Impfen / Testen



Serienmäßige Qualitätsausstattung

- Geschweißte Rahmenkonstruktion aus hochfesten Aluminiumprofilen
- Nahtlose Ablagefläche aus Aluminium zum einfachen Reinigen und Desinfizieren
- Ergonomische Bedienung über zwei Kunststoff-Handgriffe
- Türegängig und leicht manövrierbar dank vier kugelgelagerter Lenkrollen Ø 125 mm mit Feststellbremse
- Seifen- und Desinfektionsmittelpender mit Armhebel und Auffangschale zur Aufnahme von 500 ml Euroflaschen
- Edelstahlspender mit 2 Fächern für Einweghandschuhe, Masken etc.
- Vier transparente Kunststoffbehälter zum Verstauen von Test- und Impfequipment (1 x Eurobox 600 x 400 x 220 mm, 3 x Eurobox 600 x 400 x 120 mm)
- Abfallbehälter mit selbstschließendem Schwingdeckel (Deckel und Boden aus hochfestem Kunststoff gefertigt, rechteckiges Gehäuse aus Edelstahl)
- Farbe Alu natur
- Lieferumfang ohne Ausrüstungsgegenstände

Abmessungen L x B x H mm	850 x 600 x 1.390
Gewicht kg	35,0
Bestell-Nr.	120905

Roadshow 2021

Mit unserem voll ausgestatteten Vorführfahrzeug kommen wir gerne auch zu Ihnen und stellen unser Sortiment „live“ zum Anfassen und Testen vor.

Während der Vorführung steht Ihnen ein kompetenter Fachberater für alle Fragen rund um unser umfangreiches Programm zur Verfügung.

Interesse? Kontaktieren Sie uns!
www.steigtechnik.de/roadshow

