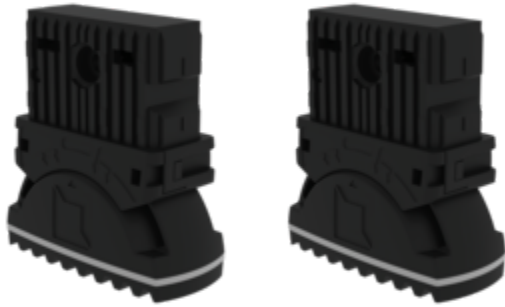


Bestell-Nr.: 019205

nivello®-Innenschuh

Für Holmhöhe

58 73 85 98



Spezifikation

Länge 70 mm	Breite 32 mm	Höhe 73 mm	Holmhöhe 58 mm	Holmbreite 25 mm
Material Kunststoff	Gewicht 0,16 kg	Transportmaß 75 x 69 x 55 mm, 0,158 kg	Vorgängerprodukt 019785	Produkt-Art Ersatzteil
Geschäftsbereich MUNK Günzburger Steigtechnik	Bestell-Nr. 019205	Preis 20,00 €	Ersatzteil für Artikel-Nr.	Ersatzteil für Artikel-Nr.
Ersatzteil für Artikel-Nr.	Ersatzteil für Artikel-Nr.	Ersatzteil für Artikel-Nr.	Ersatzteil für Artikel-Nr.	Ersatzteil für Artikel-Nr.
Ersatzteil für Artikel-Nr. 042708	Ersatzteil für Artikel-Nr. 041628	Ersatzteil für Artikel-Nr. 041623	Ersatzteil für Artikel-Nr. 040104	Ersatzteil für Artikel-Nr. 041625
Ersatzteil für Artikel-Nr. 041627	Ersatzteil für Artikel-Nr. 041629	Ersatzteil für Artikel-Nr. 041632	Ersatzteil für Artikel-Nr. 041504	Ersatzteil für Artikel-Nr. 041505
Ersatzteil für Artikel-Nr. 041508	Ersatzteil für Artikel-Nr. 041634	Ersatzteil für Artikel-Nr. 041503	Ersatzteil für Artikel-Nr. 042106	Ersatzteil für Artikel-Nr. 042112
Ersatzteil für Artikel-Nr.	Ersatzteil für Artikel-Nr.	Ersatzteil für Artikel-Nr.	Ersatzteil für Artikel-Nr.	Ersatzteil für Artikel-Nr.

010006	010012	033012	041510	041507
Ersatzteil für Artikel-Nr. 041509	Ersatzteil für Artikel-Nr. 010014	Ersatzteil für Artikel-Nr. 010008	Ersatzteil für Artikel-Nr. 041624	Ersatzteil für Artikel-Nr. 033016
Ersatzteil für Artikel-Nr. 042114	Ersatzteil für Artikel-Nr. 042109	Ersatzteil für Artikel-Nr. 010010	Ersatzteil für Artikel-Nr. 033020	Ersatzteil für Artikel-Nr. 033024
Ersatzteil für Artikel-Nr. 042103	Ersatzteil für Artikel-Nr. 040106	Ersatzteil für Artikel-Nr. 042104	Ersatzteil für Artikel-Nr. 040108	Ersatzteil für Artikel-Nr. 040105
Ersatzteil für Artikel-Nr. 041626	Ersatzteil für Artikel-Nr. 041514	Ersatzteil für Artikel-Nr. 041630	Ersatzteil für Artikel-Nr. 041506	Ersatzteil für Artikel-Nr. 041512
Ersatzteil für Artikel-Nr. 042705	Ersatzteil für Artikel-Nr. 042706	Ersatzteil für Artikel-Nr. 042707	Ersatzteil für Artikel-Nr. 040112	Ersatzteil für Artikel-Nr. 040114
Ersatzteil für Artikel-Nr. 042110	Ersatzteil für Artikel-Nr. 011148	Ersatzteil für Artikel-Nr. 011149	Ersatzteil für Artikel-Nr. 011100	Ersatzteil für Artikel-Nr. 011150
Ersatzteil für Artikel-Nr. 011173	Ersatzteil für Artikel-Nr. 042105	Ersatzteil für Artikel-Nr. 040107	Ersatzteil für Artikel-Nr. 040109	Ersatzteil für Artikel-Nr. 040103
Ersatzteil für Artikel-Nr. 042107	Ersatzteil für Artikel-Nr. 042108	Ersatzteil für Artikel-Nr. 040110		

Fakten

- Einfaches Anbringen und Entfernen ohne Werkzeug
- Aus langlebigem, robustem Kunststoff gefertigt
- Zuverlässige Stabilität und Sicherheit
- Für Produkte aus Aluminium ab Baujahr 2019
- 1 Satz = 2 Stück

Beschreibung

Unser umfassendes Angebot an bewährten Zubehörteilen macht Ihr Arbeitsgerät noch sicherer und praktischer im Einsatz. Zubehör gemäß TRBS 2121 und DGUV Information 208-016 (bisher BGI 694 bzw. GUV-I 694) und geltendem DGUV Regelwerk. Bitte teilen Sie uns bei Bestellung von Ersatzteilen die Artikelnummer der bereits vorhandenen Leiter mit.

Änderungs- und Komplettierungsarbeiten wie z. B. Rollenbau, Montage von Haken,

Querrohren, Ketten, etc. führen wir zum Pauschalpreis von 55,00 Euro ohne MwSt. (unverbindliche Preisempfehlung) pro ausgeführter Änderung für Sie aus.

Lieferumfang

- Leiterschuh: 2 x

Informationen zu Nachhaltigkeitskriterien

- Unternehmenszertifizierung: ISO 9001
- Unternehmenszertifizierung: ISO 14001
- Unternehmenszertifizierung: EN 1090
- Unternehmenszertifizierung: EcoVadis
- RoHS
- REACH
- Die MUNK Group arbeitet mit einem Code of Conduct
- Das Lieferkettengesetz findet aufgrund unserer Größe keine Anwendung
- Die verwendeten Materialien sind der technischen Spezifikation aufgeführt
- Ressourcenschonende Herstellung: eigene Photovoltaik-Anlagen
- Energieeffizienter Verbrauch bei der Herstellung: LED-Beleuchtung
- Reparaturfähigkeit, Langlebigkeit und Qualität: 15 Jahre Garantie auf Serienprodukte made in Germany
- Recyclingfähigkeit: Unsere Produkte bestehen zum größten Teil aus Aluminium, Stahl oder Holz und können direkt dem Recyclingprozess zugeführt werden.
- Sozialverträgliche Arbeitsbedingungen in der Produktion: faire Löhne, Gleichberechtigung zwischen den Geschlechtern
- Sparsame und recyclingfähige Verpackung: Kein Einsatz von Styropor, überwiegend Nutzung von Holz und Pappe, geringe Anteile von Kunststoff
- Keine gesundheitliche Belastung der Anwenderinnen und Anwender

Weitere Produktbilder



Unternehmens-Zertifizierungen

zu Nachhaltigkeitskriterien



Management System
ISO 9001:2015
ISO 14001:2015
www.tuv.com
ID 9108612548



Nachhaltigkeit
EcoVadis
sustainable supply management
CSR-Rating in Silber 2022

