

Bestell-Nr.: 154347

## Rollgerüst 0,75 x 1,80 m mit Fahrbalken



Plattformhöhe [mm]

3260	4660	5780	6620	7740	8578
9700	10540				

### Spezifikation

Arbeitshöhe <b>5,26 m</b>	Gerüsthöhe <b>5,93 m</b>	Plattformhöhe <b>3,26 m</b>	Plattformbreite <b>750 mm</b>	Plattformlänge <b>1,8 m</b>
Belastbarkeit <b>2 kN/m<sup>2</sup></b>	Gewicht <b>128 kg</b>	Einsatz Innenbereich, mittiger Aufbau <b>möglich &amp; zulässig</b>	Einsatz Innenbereich, seitlicher Aufbau <b>möglich &amp; zulässig</b>	Einsatz Außenbereich, mittiger Aufbau <b>möglich &amp; zulässig</b>
Einsatz Außenbereich, seitlicher Aufbau <b>möglich &amp; zulässig</b>	Ballastierung Gerüst, im Innenbereich, mittiger Aufbau <b>0 kg</b>	Ballastierung Gerüst, im Innenbereich, seitlicher Aufbau <b>40 kg</b>	Ballastierung Gerüst, im Außenbereich, mittiger Aufbau <b>60 kg</b>	Ballastierung Gerüst, im Außenbereich, seitlicher Aufbau <b>140 kg</b>
Vorgängerprodukt <b>154345, 170335</b>	Geschäftsbereich <b>MUNK Günzburger Steigtechnik</b>	Bestell-Nr. <b>154347</b>	Preis <b>3.597,00 €</b>	Hinweis <b>Nur mit Zubehör konform zu DIN EN 1004-1:2021</b>

### Fakten

- Rollgerüst aus stabilem Aluminium-Rundrohr mit geschweißten Rahmenteilen
- Alle Gerüstteile sind auch einzeln als Ersatz- oder Erweiterungsteile erhältlich
- Fahrbalken aus verzinktem Stahl zum flexiblen Wechsel der Arbeitsposition (Ort/Aufbau)
- Vier Lenkrollen Ø 200 mm mit zentrischer Lasteinleitung, Feststellern und Spindeln

- Einfaches Verschieben des Gerüsts auf dem Fahrbalken durch Lösen von acht Schrauben
- Mittiger und seitlicher Aufbau möglich
- Aluminium-Bordbretter und Geländerrahmen mit integrierter Knieleiste zur Absturzsicherung
- Werkzeugloser Auf- und Abbau von Plattform zu Plattform dank Steckverbindungen und Schnellverschlüssen
- Geringes Gewicht der Einzelteile für ein einfaches Handling
- Unterschiedliche Plattformlängen erhältlich (1,80 / 2,45 / 3,0 m)
- Arbeitshöhen bis 12,45 m
- GS-geprüft nach DIN EN 1004
- Lastklasse/Gerüstgruppe 3: 2,0 kN/m<sup>2</sup>
- Um die Anforderungen der DIN EN 1004-1:2021 zu erfüllen, muss dieses Gerüst umgerüstet werden
- Möglichkeit 1 – Umrüstung auf MSG: 2 Montagesicherungsgeländer (Bestell-Nr. 027991) sind für einen sicheren Auf-, Ab- und Umbau erforderlich
- Möglichkeit 2 – Umrüstung auf SG: Die Geländer längs durch Sicherheits-Geländer Rollgerüst in der passenden Gerüstlänge ersetzen (2 Stück pro Plattformebene). Geländerrahmen Stirnseite (oberste Plattformebene) durch Geländerrahmen SG Stirnseite in der passenden Breite ersetzen. Diagonalstreben oberhalb der ersten Plattform entfallen

## Lieferumfang

- Aufsteckrahmen 0,75 m: 2 x
- Aufsteckrahmen 0,75 m: 2 x
- Geländer längs: 2 x
- Plattform mit Klappe: 1 x
- Bordbrett Stirnseite: 2 x
- Bordbrett Längsseite: 2 x
- Diagonalstrebe: 2 x
- Horizontalstrebe: 2 x
- Fahrbalken: 2 x
- Lenkrolle mit Spindel: 4 x
- Antrittsbügel: 1 x
- Aufsteckrahmen 0,75 m: 2 x

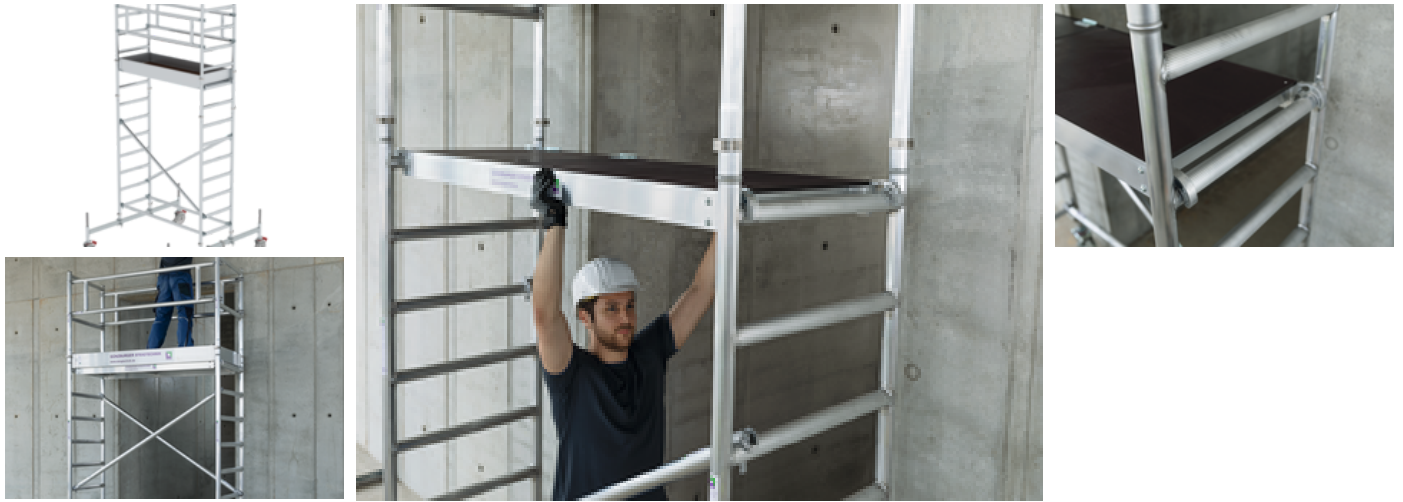
## Informationen zu Nachhaltigkeitskriterien

---

- Unternehmenszertifizierung: ISO 9001
- Unternehmenszertifizierung: ISO 14001
- Unternehmenszertifizierung: EN 1090
- Unternehmenszertifizierung: EcoVadis
- RoHS
- REACH
- Die MUNK Group arbeitet mit einem Code of Conduct
- Das Lieferkettengesetz findet aufgrund unserer Größe keine Anwendung
- Die verwendeten Materialien sind der technischen Spezifikation aufgeführt
- Ressourcenschonende Herstellung: eigene Photovoltaik-Anlagen
- Energieeffizienter Verbrauch bei der Herstellung: LED-Beleuchtung
- Reparaturfähigkeit, Langlebigkeit und Qualität: 15 Jahre Garantie auf Serienprodukte made in Germany
- Recyclingfähigkeit: Unsere Produkte bestehen zum größten Teil aus Aluminium, Stahl oder Holz und können direkt dem Recyclingprozess zugeführt werden.
- Sozialverträgliche Arbeitsbedingungen in der Produktion: faire Löhne, Gleichberechtigung zwischen den Geschlechtern
- Sparsame und recyclingfähige Verpackung: Kein Einsatz von Styropor, überwiegend Nutzung von Holz und Pappe, geringe Anteile von Kunststoff
- Keine gesundheitliche Belastung der Anwenderinnen und Anwender

## Weitere Produktbilder

---



## Mehrwerte

### Sicher in die Höhe

- Optionales Montagesicherungsgeländer zur Absturzsicherung beim Auf- und Abbau
- Anbringung ohne Werkzeug, unkompliziert und handlich
- Geländer mit integrierter Knieleiste sowie Aluminium-Bordbretter



### Höchste Qualität

- Anwenderfreundliche und robuste Konstruktion
- Geringes Gewicht der Einzelteile für eine leichte Handhabung
- Geschweißte Rundrohr-Rahmen für höchste Stabilität
- Rundum profilierte Sprossen für ein sicheres Auf- und Absteigen



### Stabile Verbindung

- Selbstschließende Gerüstklau mit ausgereifter Geometrie für eine sichere Verbindung
- Innovativer Federclip für Aufsteckrahmen – kein unabsichtliches Lösen oder Verlieren möglich
- Quer- und Diagonalstreben für eine hohe Stabilität



### Baukastensystem

- Durch Kombination verschiedener Einzelteile sind über 180 Varianten realisierbar
- Flexible Anpassungen und Erweiterungen jederzeit möglich
- Einzelteile zum Originalteilpreis
- Werkzeugloser Auf- und Abbau



### Sicherer Stand

- Verstellbare Ausleger mit Schwenkfuß oder Fahrbalken sorgen je nach Modell für sicheres Arbeiten
- Einfach in der Handhabung
- Zusätzliche Ballastgewichte abhängig vom Einsatz erforderlich



### Alles im Blick

- Clipschale zur gut sichtbaren Anbringung der nötigen Prüfunterlagen am Gerüst
- Witterungs- und UV-beständig



### Flexible Basis

- Lenkrollen mit Lastzentrierung im gebremsten Zustand
- Höhenverstellung für Niveaueausgleich
- Verschiedene Größen und Ausführungen



Erweitern Sie Ihr Gerüst mit einem Sicherheits-Geländer (SG) und sorgen Sie so dank einem systemintegrierten Seitenschutz für zuverlässigen Schutz bei der Arbeit! Die Nachrüstung reduziert Absturzgefahren und ermöglicht eine Förderung durch die BG BAU Arbeitsschutzprämie: Bis zu 50 % der Anschaffungskosten (max. 100 Euro pro Maßnahme) können erstattet werden.

✓ Passend für dieses Produkt: Kompatible SG-Sicherheits-Geländer bieten effektiven Seitenschutz und sind einfach nachzurüsten.

Von dieser Förderung profitieren alle Mitglieder der BG BAU. Dadurch sollen gerade auf Baustellen Arbeitsunfälle vermieden und die Ergonomie verbessert werden. Alle Informationen von der BG BAU erhalten Sie unter: [www.bgbau.de/service/angebote/arbeitsschutzpraem](http://www.bgbau.de/service/angebote/arbeitsschutzpraem)

Eine Kurzübersicht zur Förderung und eine Übersicht unserer förderfähigen Produkte finden Sie auf unserer Website unter [Wissen](#).

## Unternehmens-Zertifizierungen

---

zu Nachhaltigkeitskriterien



Management System  
ISO 9001:2015  
ISO 14001:2015  
[www.tuv.com](http://www.tuv.com)  
ID 9108612548



**Nachhaltigkeit**  
**EcoVadis**  
sustainable supply management  
CSR-Rating in Silber 2022

