

Bestell-Nr.: 012040

## Stufen-Baugrubenleiter



Handläufe inklusive

Nein

Ja

### Spezifikation

Baugrubentiefe min. 800 mm	Baugrubentiefe max. 1,05 m	Leiterlänge 2,25 m	Stufen-/Sprossenanzahl 4 St.	Standplattform als Stufe gezählt Ja
Untere Außenbreite 490 mm	Holmhöhe 73 mm	Holmbreite 25 mm	Stufenbreite 440 mm	Stufen-/Sprossentiefe 80 mm
Stufen-/Sprossenabstand 263 mm	Plattformlänge 240 mm	Plattformbreite 550 mm	Neigung 70 °	Max. Belastbarkeit 150 kg
Sprossen- / Stufenbelag clip-step R13	Bauart Zum Anlehnen	Handläufe inklusive Nein	Material Aluminium	Transportmaß 2226 x 588 x 197 mm, 10 kg
Geschäftsbereich MUNK Günzburger Steigtechnik	Bestell-Nr. 012040	Preis 727,00 €		

### Fakten

- Stufen-Anlegeleiter aus Aluminium
- 80 mm tiefe Stufen mit rutschhemmenden Trittauflagen clip-step R13
- 4-fach gebördelte Stufen-/Holmverbindung

- Verstärkte Ausstiegsholme 1,0 m für einen sicheren Überstieg
- Extra breite, höhenverstellbare Plattform (550 x 240 mm) aus rutschhemmendem Aluminium-Lochblech R13 zum sicheren Ein-/Ausstieg sowie Arretieren der Leiter am Baugrubenrand
- Fußplatten mit Krallen für einen sicheren Stand im korrekten Anstellwinkel
- Mit optionalen Einsteckteilen flexibel erweiterbar
- Stufenabstand: 263 mm
- Leiterneigung: 70°
- Maximale Belastung: 150 kg
- Ideal und flexibel im Doppelboden einsetzbar

### Lieferumfang

- Leiter: 1 x
- Fußplatte: 2 x
- Gebrauchs- und Bedienungsanleitung: 1 x

### Informationen zu Nachhaltigkeitskriterien

---

- Unternehmenszertifizierung: ISO 9001
- Unternehmenszertifizierung: ISO 14001
- Unternehmenszertifizierung: EN 1090
- Unternehmenszertifizierung: EcoVadis
- RoHS
- REACH
- Die MUNK Group arbeitet mit einem Code of Conduct
- Das Lieferkettengesetz findet aufgrund unserer Größe keine Anwendung
- Die verwendeten Materialien sind der technischen Spezifikation aufgeführt
- Ressourcenschonende Herstellung: eigene Photovoltaik-Anlagen
- Energieeffizienter Verbrauch bei der Herstellung: LED-Beleuchtung
- Reparaturfähigkeit, Langlebigkeit und Qualität: 15 Jahre Garantie auf Serienprodukte made in Germany
- Recyclingfähigkeit: Unsere Produkte bestehen zum größten Teil aus Aluminium, Stahl oder Holz und können direkt dem Recyclingprozess zugeführt werden.

- Sozialverträgliche Arbeitsbedingungen in der Produktion: faire Löhne, Gleichberechtigung zwischen den Geschlechtern
- Sparsame und recyclingfähige Verpackung: Kein Einsatz von Styropor, überwiegend Nutzung von Holz und Pappe, geringe Anteile von Kunststoff
- Keine gesundheitliche Belastung der Anwenderinnen und Anwender

## Weitere Produktbilder

---

## Mehrwerte

---

### Industriequalität

Stabil und robust für den harten Einsatz im Arbeitsalltag (u. a. 4-fach Bördelung)

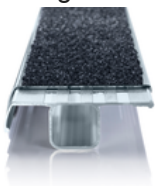
- Korrosionsbeständige Beschläge
- Einsatz von hochwertigen und hochfesten Materialien
- Vielfältiges und praktisches Zubehör



### Trittaufgabe clip-step R13

Zertifizierte Rutschhemmung für Stufenleitern

- Erfüllt dank Korundeinstreuung die Vorgaben der höchstmöglichen Rutschhemmungsklasse R13
- Erhöht die Arbeitssicherheit speziell in nassen und överschmierten Umgebungen
- Aufbringung bis zur maximal betretbaren Stufe als optische Kontrolle
- Nachrüstbar, als Ersatzteil und in einzelnen Längen auch in gelb (RAL 1021) erhältlich



### Großes Zubehörprogramm

- Für jeden Einsatz das passende Equipment
- Praktisch und arbeitserleichternd
- Universell an Leitern der Günzburger Steigtechnik verwendbar



### BG BAU gefördert

Förderung unter Vorbehalt, aktuellste Informationen finden Sie auf der Website der BG BAU. Seit 2014 fördert die BG BAU den Kauf von einseitig und beidseitig begehbaren Podestleitern, Tritten und Leiterzubehör. Von dieser Förderung profitieren alle Mitglieder der BG BAU. Dadurch sollen gerade auf Baustellen Arbeitsunfälle vermieden und die Ergonomie verbessert werden. Alle Informationen von der BG BAU erhalten Sie unter: [www.bgbau.de/service/angebote/arbeitschutzpraemie](http://www.bgbau.de/service/angebote/arbeitschutzpraemie)

Eine Kurzübersicht zur Förderung und eine Übersicht unserer förderfähigen Produkte finden Sie auf unserer Website unter [Wissen](#).