

Bestell-Nr.: 012042

Stufen-Baugrubenleiter- Einsteckteil



Stufenanzahl

2

4

Spezifikation

Baugrubentiefe min. 1,3 m	Baugrubentiefe max. 1,6 m	Leiterlänge 800 mm	Stufen-/Sprossenanzahl 2 Stufen	Untere Außenbreite 420 mm
Holmhöhe 73 mm	Holmbreite 25 mm	Stufenbreite 370 mm	Stufen-/Sprossentiefe 80 mm	Stufen-/Sprossenabstand 263 mm
Neigung 70°	Max. Belastbarkeit 150 kg	Sprossen- / Stufenbelag clip-step R13	Bauart Zum Anlehnen	Material Aluminium
Transportmaß (zuzüglich Verpackung) 804 x 507 x 87 mm, 2,8 kg	Geschäftsbereich MUNK Günzburger Steigtechnik	Bestell-Nr. 012042		

Fakten

- Leiter-Einsteckteil aus Aluminium
- Flexible Erweiterung der Baugrubenleiter durch zwei verschiedene Einsteckteile
- 80 mm tiefe Stufen mit rutschhemmenden Trittauflagen clip-step R13
- Einfache und schnelle Montage durch Steckverbindungen mit Hakenverriegelung

- Werkzeugloser Umbau der Fußplatten mit Krallen von Baugrubenleiter an Einsteckteil
- Geringes Gewicht der Einzelkomponenten
- Platzsparend bei Transport und Lagerung

Lieferumfang

- Einsteckteil: 1 x
- Montage- und Verwendungsanleitung: 1 x

Informationen zu Nachhaltigkeitskriterien

- Unternehmenszertifizierung: ISO 9001
- Unternehmenszertifizierung: ISO 14001
- Unternehmenszertifizierung: EN 1090
- Unternehmenszertifizierung: EcoVadis
- RoHS
- REACH
- Die MUNK Group arbeitet mit einem Code of Conduct
- Das Lieferkettengesetz findet aufgrund unserer Größe keine Anwendung
- Die verwendeten Materialien sind der technischen Spezifikation aufgeführt
- Ressourcenschonende Herstellung: eigene Photovoltaik-Anlagen
- Energieeffizienter Verbrauch bei der Herstellung: LED-Beleuchtung
- Reparaturfähigkeit, Langlebigkeit und Qualität: 15 Jahre Garantie auf Serienprodukte made in Germany
- Recyclingfähigkeit: Unsere Produkte bestehen zum größten Teil aus Aluminium, Stahl oder Holz und können direkt dem Recyclingprozess zugeführt werden.
- Sozialverträgliche Arbeitsbedingungen in der Produktion: faire Löhne, Gleichberechtigung zwischen den Geschlechtern
- Sparsame und recyclingfähige Verpackung: Kein Einsatz von Styropor, überwiegend Nutzung von Holz und Pappe, geringe Anteile von Kunststoff
- Keine gesundheitliche Belastung der Anwenderinnen und Anwender

Weitere Produktbilder



Mehrwerte

Industriequalität

Stabil und robust für den harten Einsatz im Arbeitsalltag (u. a. 4-fach Bördelung)

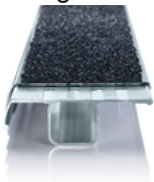
- Korrosionsbeständige Beschläge
- Einsatz von hochwertigen und hochfesten Materialien
- Vielfältiges und praktisches Zubehör



Trittaufgabe clip-step R13

Zertifizierte Rutschhemmung für Stufenleitern

- Erfüllt dank Korundeinstreuung die Vorgaben der höchstmöglichen Rutschhemmungsklasse R13
- Erhöht die Arbeitssicherheit speziell in nassen und ölverschmierten Umgebungen
- Aufbringung bis zur maximal betretbaren Stufe als optische Kontrolle
- Nachrüstbar, als Ersatzteil und in einzelnen Längen auch in gelb (RAL 1021) erhältlich



Großes Zubehörprogramm

- Für jeden Einsatz das passende Equipment
- Praktisch und arbeitserleichternd
- Universell an Leitern der Günzburger Steigtechnik verwendbar



BG BAU gefördert

Förderung unter Vorbehalt, aktuellste Informationen finden Sie auf der Website der BG BAU. Seit 2014 fördert die BG BAU den Kauf von einseitig und beidseitig begehbaren Podestleitern, Tritten und Leiterzubehör. Von dieser Förderung profitieren alle Mitglieder der BG BAU. Dadurch sollen gerade auf Baustellen Arbeitsunfälle vermieden und die Ergonomie verbessert werden. Alle Informationen von der BG BAU erhalten Sie unter: www.bgbau.de/service/angebote/arbeitsschutzpraemie

Eine Kurzübersicht zur Förderung und eine Übersicht unserer förderfähigen Produkte finden Sie auf unserer Website unter [Wissen](#).

Unternehmens-Zertifizierungen

Standards für Qualität und Nachhaltigkeit



Management System
ISO 9001:2015
ISO 14001:2015
www.tuv.com
ID 9108612548

