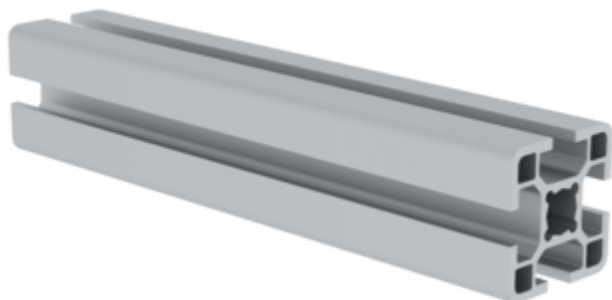


Bestell-Nr.: 930104

## Aluminium-Profil 30x30 mm



### Spezifikation

Profilart <b>Konstruktionsprofil</b>	Länge max. <b>6 m</b>	Material <b>Aluminium</b>	Profilmaß X <b>30 mm</b>	Profilmaß Y <b>30 mm</b>
Gewicht pro Meter <b>950 g/m</b>	Nutgröße <b>6 mm</b>	Nutenanzahl <b>4</b>	Ix Flächenträgheitsmoment <b>28088 cm<sup>4</sup></b>	Iy Flächenträgheitsmoment <b>28088 cm<sup>4</sup></b>
Querschnittsfläche FL <b>296,21 mm<sup>2</sup></b>	Oberflächenbeschaffenheit <b>Aluminium eloxiert</b>	Eloxal <b>Hell E6/EV5</b>	Endenausführung <b>Gesägt</b>	Kernlochdurchmesser <b>M10</b>
Bestell-Nr. <b>930104</b>				

### Fakten

- Konstruktionsprofil aus Aluminium
- Schraubkanalprofil mit T-Nut
- Für stabile, vielseitige Konstruktionen
- Einfache Montage
- Flexibel einsetzbar
- Optische und funktionale Zusatznutzen

### Beschreibung

Das Aluminium-Profil 30x30 mm ist ein Konstruktionsprofil aus hochwertigem Aluminium, das für die unterschiedlichsten Anwendungen geeignet ist. Das Schraubkanalprofil mit T-Nut sorgt für eine besonders stabile Konstruktion, die einfach zu montieren ist. Das Profil ist in verschiedenen Längen bis 6000 mm erhältlich und kann flexibel

- Eloxal hell
- Verschiedene Längen bis 6000 mm

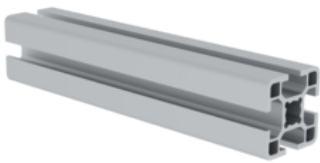
eingesetzt werden. Die optischen und funktionellen Zusatznutzen machen das Profil besonders attraktiv.

### Lieferumfang

- Aluminium-Profil, zugesägt auf die gewünschte Länge (max. 6 m): 1 x

### Weitere Produktbilder

---



## Unternehmens-Zertifizierungen

---

zu Nachhaltigkeitskriterien



Management System  
ISO 9001:2015  
ISO 14001:2015  
[www.tuv.com](http://www.tuv.com)  
ID 9108612548



**Nachhaltigkeit**  
**EcoVadis**  
sustainable supply management  
CSR-Rating in Silber 2022

