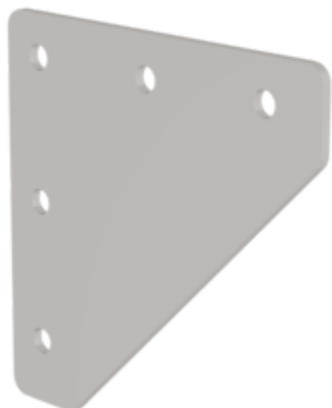


Bestell-Nr.: 930210

Knotenblech 110x110x3 mm



Typ

110x110	120x105	125x125	150x125
168x200	200x200		

Spezifikation

Verbindungsart Winkelverbindung	Material Edelstahl	Profilmaß X 30 mm	Gewicht/Stück 193 g	Nutgröße 6 mm
Maß A 110 mm	Maß B 110 mm	Maß C 3 mm	Maß D 24 mm	Bestell-Nr. 930210

Fakten

- Knotenblech für Profil 30
- Zur Verstärkung stark beanspruchter Verbindungen

Beschreibung

Das Knotenblech 110x110x3 mm ist eine Winkelverbindung aus Edelstahl, die für das Profil 30 bestimmt ist. Das Knotenblech verstärkt stark beanspruchte Verbindungen und sorgt für maximale Stabilität.

Lieferumfang

- Knotenblech: 1 x

Weitere Produktbilder



Unternehmens-Zertifizierungen

zu Nachhaltigkeitskriterien



Management System
ISO 9001:2015
ISO 14001:2015
www.tuv.com
ID 9108612548

