

Bestell-Nr.: 040340

## Stufen-Anlegeleiter LKW



Typ

Ohne Ausstiegsholm

Ausstiegsholm links

Ausstiegsholm rechts

### Spezifikation

Arbeitshöhe 3,15 m	Tritt-Ausführung Stufen	Leiterlänge 1,43 m	Holmhöhe 73 mm	Stufen-/Sprossenanzahl 5 St.
Gewicht 5,4 kg	Transportmaß 1400 x 500 x 200 mm, 5,4 kg	Geschäftsbereich MUNK Günzburger Steigtechnik	Bestell-Nr. 040340	Preis 287,00 €

### Fakten

- Stufen-Anlegeleiter aus Aluminium
- Stabile Rechteckrohr-Holme
- 80 mm tiefe, geriffelte Stufen
- 4-fach gebördelte Stufen-/Holmverbindung
- Mit optionalem Einsteckteil flexibel erweiterbar
- Für den sicheren Zugang zum LKW / Trailer
- Inklusive Leiterkopfsicherung mit Magneten mit hoher Haftkraft (2 x 68 kg)
- Mit und ohne ausziehbaren Handlauf (Länge 1,12 m) erhältlich
- nivello® Leiterschuhe mit patentierter 2-Achsen-Neigungstechnik

- Stufenabstand: 235 mm
- Leiterbreite: 420 mm
- Leiterneigung: 70°
- Maximale Belastung: 150 kg

## Lieferumfang

- Leiter: 1 x
- Leiterkopfsicherung: 2 x

## Informationen zu Nachhaltigkeitskriterien

---

- Unternehmenszertifizierung: ISO 9001
- Unternehmenszertifizierung: ISO 14001
- Unternehmenszertifizierung: EN 1090
- Unternehmenszertifizierung: EcoVadis
- RoHS
- REACH
- Die MUNK Group arbeitet mit einem Code of Conduct
- Das Lieferkettengesetz findet aufgrund unserer Größe keine Anwendung
- Die verwendeten Materialien sind der technischen Spezifikation aufgeführt
- Ressourcenschonende Herstellung: eigene Photovoltaik-Anlagen
- Energieeffizienter Verbrauch bei der Herstellung: LED-Beleuchtung
- Reparaturfähigkeit, Langlebigkeit und Qualität: 15 Jahre Garantie auf Serienprodukte made in Germany
- Recyclingfähigkeit: Unsere Produkte bestehen zum größten Teil aus Aluminium, Stahl oder Holz und können direkt dem Recyclingprozess zugeführt werden.
- Sozialverträgliche Arbeitsbedingungen in der Produktion: faire Löhne, Gleichberechtigung zwischen den Geschlechtern
- Sparsame und recyclingfähige Verpackung: Kein Einsatz von Styropor, überwiegend Nutzung von Holz und Pappe, geringe Anteile von Kunststoff
- Keine gesundheitliche Belastung der Anwenderinnen und Anwender

## Weitere Produktbilder

---

## Mehrwerte

---

### Industriequalität

Stabil und robust für den harten Einsatz im Arbeitsalltag (u. a. 4-fach Bördelung)

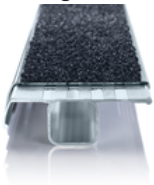
- Korrosionsbeständige Beschläge
- Einsatz von hochwertigen und hochfesten Materialien
- Vielfältiges und praktisches Zubehör



### Trittaufgabe clip-step R13

Zertifizierte Rutschhemmung für Stufenleitern

- Erfüllt dank Korundeinstreuung die Vorgaben der höchstmöglichen Rutschhemmungsklasse R13
- Erhöht die Arbeitssicherheit speziell in nassen und överschmierten Umgebungen
- Aufbringung bis zur maximal betretbaren Stufe als optische Kontrolle
- Nachrüstbar, als Ersatzteil und in einzelnen Längen auch in gelb (RAL 1021) erhältlich



### Großes Zubehörprogramm

- Für jeden Einsatz das passende Equipment
- Praktisch und arbeitserleichternd
- Universell an Leitern der Günzburger Steigtechnik verwendbar



Der bewegliche Leiterschuh setzt neue Maßstäbe in der Standsicherheit

### [Mehr erfahren](#)



## BG BAU gefördert

Förderung unter Vorbehalt, aktuellste Informationen finden Sie auf der Website der BG BAU. Seit 2014 fördert die BG BAU den Kauf von einseitig und beidseitig begehbaren Podestleitern, Tritten und Leiterzubehör. Von dieser Förderung profitieren alle Mitglieder der BG BAU. Dadurch sollen gerade auf Baustellen Arbeitsunfälle vermieden und die Ergonomie verbessert werden. Alle Informationen von der BG BAU erhalten Sie unter:

[www.bgbau.de/service/angebote/arbeitsschutzpraemien](http://www.bgbau.de/service/angebote/arbeitsschutzpraemien)

Eine Kurzübersicht zur Förderung und eine Übersicht unserer förderfähigen Produkte finden Sie auf unserer Website unter [Wissen](#).

## Unternehmens-Zertifizierungen

---

zu Nachhaltigkeitskriterien



Management System  
ISO 9001:2015  
ISO 14001:2015  
[www.tuv.com](http://www.tuv.com)  
ID 9108612548



**Nachhaltigkeit**  
**EcoVadis**  
sustainable supply management  
CSR-Rating in Silber 2022

