



Bestell-Nr.: 040352

Geschossleiter



Stufenanzahl

12

14

16

Spezifikation

Tritt-Ausführung Stufen	Stufen-/Sprossenanzahl 12 St.	Stufenbreite 371 mm	Stufen-/Sprossentiefe 80 mm	Stufen-/Sprossenabstand 235 mm
Sprossen- / Stufenbelag clip-step R13	Leiterlänge 3,14 m	Neigung 70 °	Ausladung 1,22 m	Außenbreite 470 mm
Traversenbreite 930 mm	Holmhöhe 73 mm	Holmbreite 25 mm	Max. Belastbarkeit 150 kg	Bauart Zum Einhängen
Länge Handlauf 1,3 m	Gewicht 16,5 kg	Transportmaß 3000 x 420 x 300 mm, 16,5 kg	Geschäftsbereich MUNK Günzburger Steigtechnik	Bestell-Nr. 040352
Preis 1.197,00 €				

Fakten

- Stufen-Anlegeleiter aus Aluminium
- Stabile Rechteckrohr-Holme

- 80 mm tiefe Stufen mit rutschhemmenden Trittauflagen clip-step R13
- 4-fach gebördelte Stufen-/Holmverbindung
- Standard- Traverse 930 mm mit rutschsicheren Leiterschuh
- Zwei Ausstiegsholme starr zum werkzeuglosen Einschrauben (liegen lose bei)
- Zwei vormontierte Handläufe für sicheren Auf- und Abstieg
- Zwei vormontierte Leiterkopfsicherungen Balken
- Stufenabstand: 235 mm
- Leiterneigung: 70°
- Maximale Belastung: 150 kg

Lieferumfang

- | | |
|----------------------------------|---|
| ■ Leiter: 1 x | ■ Ausstiegsholm: 2 x |
| ■ Traverse (liegt lose bei): 1 x | ■ Leiterkopfsicherung: 2 x |
| ■ Handlauf (montiert): 2 x | ■ Gebrauchs- und Bedienungsanleitung: 1 x |

Informationen zu Nachhaltigkeitskriterien

- Unternehmenszertifizierung: ISO 9001
- Unternehmenszertifizierung: ISO 14001
- Unternehmenszertifizierung: EN 1090
- Unternehmenszertifizierung: EcoVadis
- RoHS
- REACH
- Die MUNK Group arbeitet mit einem Code of Conduct
- Das Lieferkettengesetz findet aufgrund unserer Größe keine Anwendung
- Die verwendeten Materialien sind der technischen Spezifikation aufgeführt
- Ressourcenschonende Herstellung: eigene Photovoltaik-Anlagen

- Energieeffizienter Verbrauch bei der Herstellung: LED-Beleuchtung
- Reparaturfähigkeit, Langlebigkeit und Qualität: 15 Jahre Garantie auf Serienprodukte made in Germany
- Recyclingfähigkeit: Unsere Produkte bestehen zum größten Teil aus Aluminium, Stahl oder Holz und können direkt dem Recyclingprozess zugeführt werden.
- Sozialverträgliche Arbeitsbedingungen in der Produktion: faire Löhne, Gleichberechtigung zwischen den Geschlechtern
- Sparsame und recyclingfähige Verpackung: Kein Einsatz von Styropor, überwiegend Nutzung von Holz und Pappe, geringe Anteile von Kunststoff
- Keine gesundheitliche Belastung der Anwenderinnen und Anwender

Weitere Produktbilder

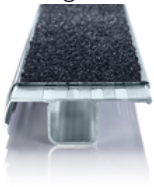


Mehrwerte

Trittauflage clip-step R13

Zertifizierte Rutschhemmung für Stufenleitern

- Erfüllt dank Korundeinstreuung die Vorgaben der höchstmöglichen Rutschhemmungsklasse R13
- Erhöht die Arbeitssicherheit speziell in nassen und ölverschmierten Umgebungen
- Aufbringung bis zur maximal betretbaren Stufe als optische Kontrolle
- Nachrüstbar, als Ersatzteil und in einzelnen Längen auch in gelb (RAL 1021) erhältlich



Standard-Traversal

Sicherer Aufstieg nach Norm bei Anlegeleitern über 3,0 m

- Verschiedene Traversenbreiten, passend zur gewählten Leiterlänge
- Rutschsichere Leiterschuhe
- Einzeln als Ersatzteil erhältlich



Unternehmens-Zertifizierungen

zu Nachhaltigkeitskriterien



Management System
ISO 9001:2015
ISO 14001:2015
www.tuv.com
ID 9108612548



Nachhaltigkeit
EcoVadis
sustainable supply management
CSR-Rating in Silber 2022

