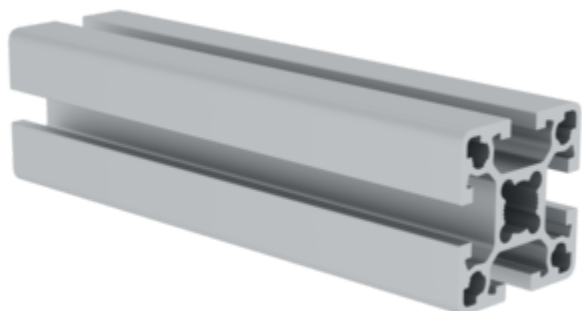


Bestell-Nr.: 930102

## Aluminium-Profil 40x40 mm



Oberflächenbeschaffenheit

Aluminium eloxiert

Aluminium Natur

### Spezifikation

Profilart <b>Konstruktionsprofil</b>	Länge max. <b>6 m</b>	Material <b>Aluminium</b>	Profilmaß X <b>40 mm</b>	Profilmaß Y <b>40 mm</b>
Gewicht pro Meter <b>1560 g/m</b>	Nutgröße <b>8 mm</b>	Nutenanzahl <b>4</b>	Ix Flächenträgheitsmoment <b>96331</b>	Iy Flächenträgheitsmoment <b>96331</b>
Querschnittsfläche FL <b>573,32 mm<sup>2</sup></b>	Oberflächenbeschaffenheit <b>Aluminium eloxiert</b>	Eloxal <b>Hell E6/EV1</b>	Endenausführung <b>Gesägt</b>	Kernlochdurchmesser <b>M12</b>
Bestell-Nr. <b>930102</b>				

### Fakten

- Konstruktionsprofil aus Aluminium
- Schraubkanalprofil mit T-Nut
- Für stabile, vielseitige Konstruktionen
- Einfache Montage
- Flexibel einsetzbar
- Optische und funktionale Zusatznutzen

### Beschreibung

Das Aluminium-Profil 40x40 mm ist das perfekte und robuste Konstruktionsprofil für Ihre Projekte. Das Profil ist aus hochwertigem Aluminium gefertigt und besitzt Schraubkanäle für die einfache Montage. Das Profil ist in verschiedenen Längen bis 6000 mm erhältlich und kann flexibel eingesetzt werden. Das T-Nut-

- Eloxal hell
- Verschiedene Längen bis 6000 mm

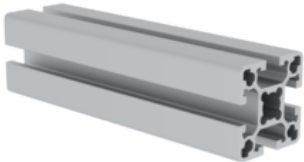
Profil ist in Varianten Aluminium eloxiert oder Aluminium Natur verfügbar.

### Lieferumfang

- Aluminium-Profil, zugesägt auf die gewünschte Länge (max. 6 m): 1 x

### Weitere Produktbilder

---



## Unternehmens-Zertifizierungen

---

zu Nachhaltigkeitskriterien



Management System  
ISO 9001:2015  
ISO 14001:2015  
[www.tuv.com](http://www.tuv.com)  
ID 9108612548



**Nachhaltigkeit**  
**EcoVadis**  
sustainable supply management  
CSR-Rating in Silber 2022

