



Bestell-Nr.: 020206

Sprossen-Schiebeleiter 2-teilig ohne Traverse



Sprossenanzahl

2x6

2x8

2x10

2x12

2x14

2x16

2x18

Spezifikation

Arbeitshöhe 4,1 m	Tritt-Ausführung Sprossen	Stufen-/Sprossenanzahl 2x 6 Sp.	Stufen-/Sprossenhöhe 30 mm	Stufen-/Sprossentiefe 30 mm
Stufen-/Sprossenabstand 280 mm	Länge eingefahren 1,94 m	Länge ausgefahren 2,96 m	Außenbreite 420 mm	Holmhöhe 73 mm
Holmbreite 25 mm	Bauart Zum Anlehnen 2-teilig	Gewicht 8 kg	Transportmaß 1920 x 425 x 144 mm, 8 kg	Geschäftsbereich MUNK Günzburger Steigtechnik
Bestell-Nr. 020206	Preis 295,00 €			

Fakten

- Sprossen-Schiebeleiter aus Aluminium
- Stabile Rechteckrohr-Holme
- Beidseitig geriffelte Vierkantsprossen 30 x 30 mm
- 4-fach gebördelte Sprossen-/Holmverbindung

- Einfache Höhenverstellung von Sprosse zu Sprosse dank Steckhaken mit automatisch einrastender Abhebesicherung
- Oberleiter ab Größe 2 x 14 Sprossen mit Wandlaufrollen
- Korrosionsbeständige Führungsbeschläge
- Oberleitern bis 3,0 m mit nivello® Leiterschuh
- Sprossenabstand: 280 mm
- Leiterbreite: 420 mm (ohne Traverse)
- nivello® Leiterschuh mit patentierter 2-Achsen-Neigungstechnik
- Maximale Belastung: 150 kg
- Hinweis: Anlegeleitern über 3,0 m dürfen nur dann ohne Traverse verwendet werden, wenn diese ausschließlich bestimmungsgemäß eingesetzt werden (z. B. fest eingebaut, mit Haken versehen, mit Gurt befestigt)

Lieferumfang

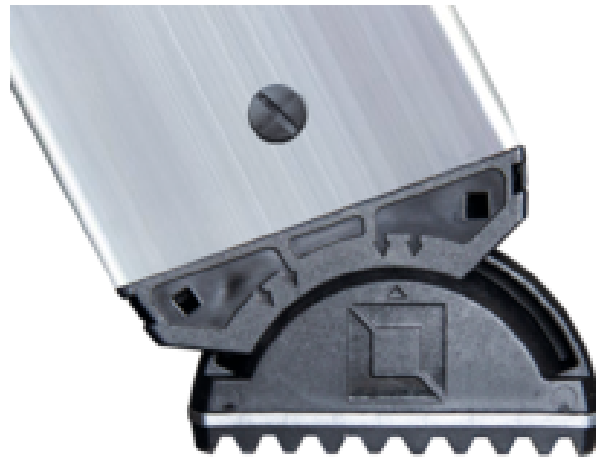
- Leiter: 1 x
- Gebrauchs- und Bedienungsanleitung: 1 x

Informationen zu Nachhaltigkeitskriterien

- Unternehmenszertifizierung: ISO 9001
- Unternehmenszertifizierung: ISO 14001
- Unternehmenszertifizierung: EN 1090
- Unternehmenszertifizierung: EcoVadis
- RoHS
- REACH
- Die MUNK Group arbeitet mit einem Code of Conduct
- Das Lieferkettengesetz findet aufgrund unserer Größe keine Anwendung
- Die verwendeten Materialien sind der technischen Spezifikation aufgeführt
- Ressourcenschonende Herstellung: eigene Photovoltaik-Anlagen

- Energieeffizienter Verbrauch bei der Herstellung: LED-Beleuchtung
- Reparaturfähigkeit, Langlebigkeit und Qualität: 15 Jahre Garantie auf Serienprodukte made in Germany
- Recyclingfähigkeit: Unsere Produkte bestehen zum größten Teil aus Aluminium, Stahl oder Holz und können direkt dem Recyclingprozess zugeführt werden.
- Sozialverträgliche Arbeitsbedingungen in der Produktion: faire Löhne, Gleichberechtigung zwischen den Geschlechtern
- Sparsame und recyclingfähige Verpackung: Kein Einsatz von Styropor, überwiegend Nutzung von Holz und Pappe, geringe Anteile von Kunststoff
- Keine gesundheitliche Belastung der Anwenderinnen und Anwender

Weitere Produktbilder



Mehrwerte

Industriequalität

Stabil und robust für den harten Einsatz im Arbeitsalltag (u. a. 4-fach Bördelung)

- Korrosionsbeständige Beschläge
- Einsatz von hochwertigen und hochfesten Materialien
- Vielfältiges und praktisches Zubehör



Optimale und leichtgängige Bedienung durch gut erreichbare Elemente

- Einfache Höhenverstellung von Sprosse zu Sprosse bzw. Stufe zu Stufe
- Wandlaufrollen am Oberteil (ab 14 Sprossen)
- Beschläge mit Gleitführungen
- Leichtgängige Seilrolle



Großes Zubehörprogramm

- Für jeden Einsatz das passende Equipment
- Praktisch und arbeitserleichternd
- Universell an Leitern der Günzburger Steigtechnik verwendbar




Der bewegliche Leiterschuh setzt neue Maßstäbe in der Standsicherheit


[Mehr erfahren](#)



Zertifikate



17KFP1533-03 -
Prüfbescheinigung
"Bauart geprüft"

Gültig in


DIN EN 131-
3:2007
PAK-
ANFORDERUNG
FÜR GS -
ABSCHNITT
3.1(PAH-
REQUIREMENT
FOR GS - CL. 3.1)
AFPS GS 2014:01
PAK
EK5/AK1 17-1:2017
DIN EN 131-1:2016
DIN EN 131-2:2017

Unternehmens-Zertifizierungen

zu Nachhaltigkeitskriterien



Management System
ISO 9001:2015
ISO 14001:2015
www.tuv.com
ID 9108612548



Nachhaltigkeit
EcoVadis
sustainable supply management
CSR-Rating in Silber 2022

