



Bestell-Nr.: 033012

Sprossen-Stehleiter



Sprossenanzahl

2x6

2x8

2x10

2x12

2x14

2x16

Spezifikation

Arbeitshöhe 3,05 m	Tritt-Ausführung Sprossen	Stufen-/Sprossenanzahl 2 x 6 Sp.	Stufen-/Sprossenhöhe 30 mm	Stufen-/Sprossentiefe 30 mm
Stufen-/Sprossenabstand 280 mm	Sprossen- / Stufenbelag Aluminium geriffelt	Höhe 1,73 m	Leiterlänge 1,83 m	Schrittlänge 1,07 m
Neigung 70 °	Untere Außenbreite 530 mm	Holmhöhe 58 mm	Holmbreite 25 mm	Max. Belastbarkeit 150 kg
Bauart Freistehend Beidseitig begehbar	Gewicht 7,5 kg	Transportmaß 1813 x 525 x 177 mm, 7,5 kg	Geschäftsbereich MUNK Günzburger Steigtechnik	Bestell-Nr. 033012
Preis 282,00 €				

Fakten

- Sprossen-Stehleiter aus Aluminium
- Stabile Rechteckrohr-Holme

- Beidseitig geriffelte Vierkantsprossen 30 x 30 mm
- 4-fach gebördelte Sprossen-/Holmverbindung
- Konische Holmführung für einen sicheren Stand
- nivello® Leiterschuhe mit patentierter 2-Achsen-Neigungstechnik
- Massive, verzinkte Stahlscharniere mit Verschraubung
- Kunststoff-Endkappen am oberen Holmende
- Spreizsicherung mit zwei hochfesten Polyestergurten
- Sprossenabstand: 280 mm
- Transportsicherungsglaschen
- Maximale Belastung: 150 kg

Lieferumfang

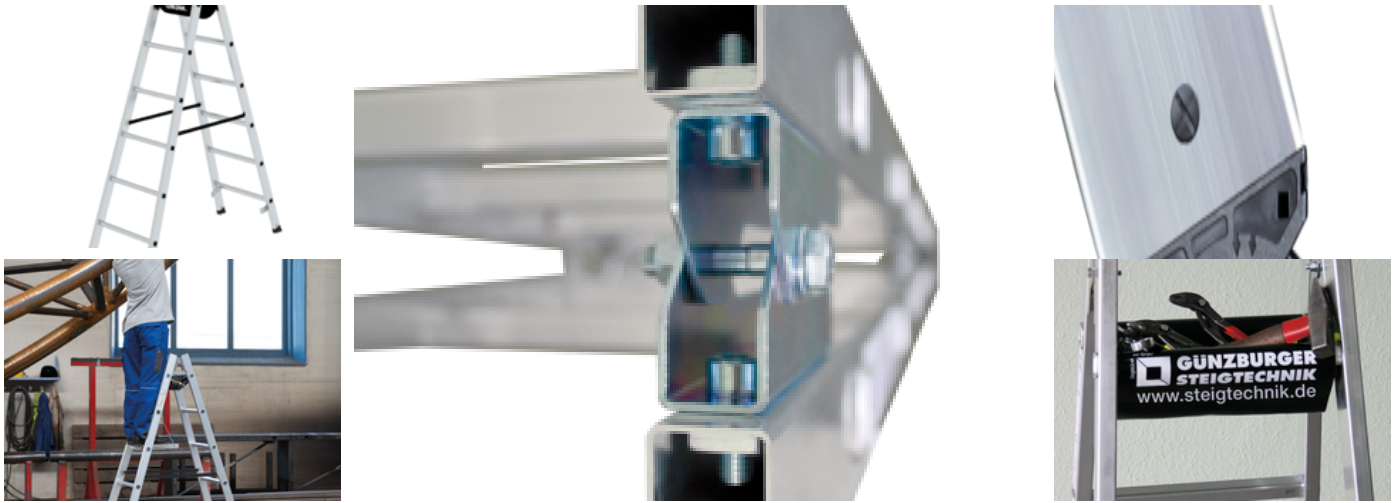
- Leiter: 1 x

Informationen zu Nachhaltigkeitskriterien

- Unternehmenszertifizierung: ISO 9001
- Unternehmenszertifizierung: ISO 14001
- Unternehmenszertifizierung: EN 1090
- Unternehmenszertifizierung: EcoVadis
- RoHS
- REACH
- Die MUNK Group arbeitet mit einem Code of Conduct
- Das Lieferkettengesetz findet aufgrund unserer Größe keine Anwendung
- Die verwendeten Materialien sind der technischen Spezifikation aufgeführt
- Ressourcenschonende Herstellung: eigene Photovoltaik-Anlagen
- Energieeffizienter Verbrauch bei der Herstellung: LED-Beleuchtung

- Reparaturfähigkeit, Langlebigkeit und Qualität: 15 Jahre Garantie auf Serienprodukte made in Germany
- Recyclingfähigkeit: Unsere Produkte bestehen zum größten Teil aus Aluminium, Stahl oder Holz und können direkt dem Recyclingprozess zugeführt werden.
- Sozialverträgliche Arbeitsbedingungen in der Produktion: faire Löhne, Gleichberechtigung zwischen den Geschlechtern
- Sparsame und recyclingfähige Verpackung: Kein Einsatz von Styropor, überwiegend Nutzung von Holz und Pappe, geringe Anteile von Kunststoff
- Keine gesundheitliche Belastung der Anwenderinnen und Anwender

Weitere Produktbilder



Mehrwerte

Industriequalität

Stabil und robust für den harten Einsatz im Arbeitsalltag (u. a. 4-fach Bördelung)

- Korrosionsbeständige Beschläge
- Einsatz von hochwertigen und hochfesten Materialien
- Vielfältiges und praktisches Zubehör



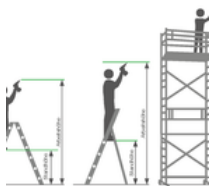
Der bewegliche Leiterschuh setzt neue Maßstäbe in der Standsicherheit

[Mehr erfahren](#)




Hinweis: Arbeitshöhen


- In Bezug auf die maximale Arbeitshöhe sind bei Verwendung der Leiter als Arbeitsplatz nationale Regelungen (z.B. in Deutschland TRBS 2121 Teil 2) zu berücksichtigen.
- Hinweise zur [TRBS 2121 Teil 2](#) haben wir auf einer Service-Seite für Sie zusammengestellt
- Wie die [Arbeitshöhe](#) ermittelt wird, lesen Sie in unseren [Wissen](#)



Zertifikate



17KFP1657-02 -
Prüfbescheinigung
"Bauart geprüft"

Gültig in


DIN EN 131-
3:2007
PAK-
ANFORDERUNG
FÜR GS -
ABSCHNITT
3.1(PAH-
REQUIREMENT
FOR GS - CL. 3.1)
AFPS GS 2014:01
PAK
EK5-AK1 17-
02:2017
DIN EN 131-1:2016
DIN EN 131-2:2017

Unternehmens-Zertifizierungen

zu Nachhaltigkeitskriterien



Management System
ISO 9001:2015
ISO 14001:2015
www.tuv.com
ID 9108612548

