



Bestell-Nr.: 033306

Sprossen- Mehrzweckleiter 3-teilig mit nivello®-Traverse und Wandlaufrollen



Sprossenanzahl

3x6

3x8

3x10

3x12

3x14

Spezifikation

Arbeitshöhe 5,2 m	Tritt-Ausführung Sprossen	Stufen-/Sprossenanzahl 3x 6 Sp.	Stufen-/Sprossenhöhe 30 mm	Stufen-/Sprossentiefe 30 mm
Stufen-/Sprossenabstand 280 mm	Leiterlänge 2-tlg. als Anlegeleiter 3,07 m	Leiterlänge 3-tlg. als Anlegeleiter 4,19 m	Leiterlänge 2-tlg. als Stehleiter mit Aufsteckteil 2,97 m	Schrittlänge als Stehleiter 1,3 m
Neigung 70°	Länge eingefahren 1,94 m	Länge der Leiterteile 1,94 m	Außenbreite 490 mm	Traversenbreite 930 mm
Holmhöhe 73 mm	Holmbreite 25 mm	Max. Belastbarkeit 150 kg	Gewicht 14,5 kg	Transportmaß 1922 x 505 x 200 mm, 14,5 kg
Geschäftsbereich MUNK Günzburger Steigtechnik	Bestell-Nr. 033306	Preis 614,00 €		

Fakten

- Sprossen-Mehrzweckleiter aus Aluminium
- Stabile Rechteckrohr-Holme

- Beidseitig geriffelte Vierkantsprossen 30 x 30 mm
- 4-fach gebördelte Sprossen-/Holmverbindung
- Einsetzbar als Steh-, Anlege- und Schiebeleiter
- Treppengängig bei Leiterlänge bis 3,0 m
- Einfache Höhenverstellung von Sprosse zu Sprosse dank Steckhaken mit automatisch einrastender Abhebesicherung
- Oberleiter mit Wandlaufrollen
- nivello® Leiterschuhe und nivello® Traverse (liegt lose bei)
- Spreizsicherung mit zwei hochfesten Polyestergurten und lösbarer Metallstrebe
- Sprossenabstand: 280 mm
- Leiterbreite: 490 mm (ohne Traverse)
- Maximale Belastung: 150 kg

Lieferumfang

- Leiter: 1 x
- Traverse (liegt lose bei): 1 x
- Gebrauchs- und Bedienungsanleitung: 1 x

Informationen zu Nachhaltigkeitskriterien

- Unternehmenszertifizierung: ISO 9001
- Unternehmenszertifizierung: ISO 14001
- Unternehmenszertifizierung: EN 1090
- Unternehmenszertifizierung: EcoVadis
- RoHS
- REACH
- Die MUNK Group arbeitet mit einem Code of Conduct
- Das Lieferkettengesetz findet aufgrund unserer Größe keine Anwendung
- Die verwendeten Materialien sind der technischen Spezifikation aufgeführt

- Ressourcenschonende Herstellung: eigene Photovoltaik-Anlagen
- Energieeffizienter Verbrauch bei der Herstellung: LED-Beleuchtung
- Reparaturfähigkeit, Langlebigkeit und Qualität: 15 Jahre Garantie auf Serienprodukte made in Germany
- Recyclingfähigkeit: Unsere Produkte bestehen zum größten Teil aus Aluminium, Stahl oder Holz und können direkt dem Recyclingprozess zugeführt werden.
- Sozialverträgliche Arbeitsbedingungen in der Produktion: faire Löhne, Gleichberechtigung zwischen den Geschlechtern
- Sparsame und recyclingfähige Verpackung: Kein Einsatz von Styropor, überwiegend Nutzung von Holz und Pappe, geringe Anteile von Kunststoff
- Keine gesundheitliche Belastung der Anwenderinnen und Anwender

Weitere Produktbilder



Mehrwerte

Industriequalität

Stabil und robust für den harten Einsatz im Arbeitsalltag (u. a. 4-fach Bördelung)

- Korrosionsbeständige Beschläge
- Einsatz von hochwertigen und hochfesten Materialien
- Vielfältiges und praktisches Zubehör



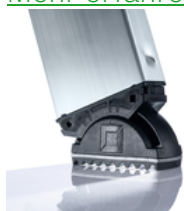
Flexibilität

- Universell und vielseitig einsetzbar
- Kompakt im Transport und in der Lagerung
- Oberleiter auch einzeln verwendbar (bis 3,0 m)



Der bewegliche Leiterschuh setzt neue Maßstäbe in der Standsicherheit

Mehr erfahren



Einfache Handhabung

- Steckhaken mit Abhebesicherung oder automatisch verriegelnden Stahlscharnieren
- Optimierte Führung dank Führungsbeschlägen mit hochfester Kunststoffummantelung

Großes Zubehörprogramm

- Für jeden Einsatz das passende Equipment
- Praktisch und arbeitserleichternd
- Universell an Leitern der Günzburger Steigtechnik verwendbar



nivello® Traverse

Extra sicherer Aufstieg nach Norm bei Anlegeleitern über 3,0 m

- Extra breite Traverse für noch mehr Standsicherheit
- nivello®-Leiterschuhe mit patentierter 2-Achsen-Neigungstechnik, integrierter Anstellwinkelkontrolle und wechselbaren Fußplatten
- Einzeln als Ersatzteil erhältlich



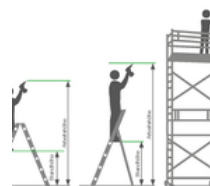
Nachrüstsatz roll-bar

- Rollen statt schleppen: ergonomische und komfortable Handhabung
- Einfache Montage an Traversen ohne Bohren
- Benutzerfreundliche Bedienung ohne Bücken




Hinweis: Arbeitshöhen

- In Bezug auf die maximale Arbeitshöhe sind bei Verwendung der Leiter als Arbeitsplatz nationale Regelungen (z.B. in Deutschland TRBS 2121 Teil 2) zu berücksichtigen.
- Hinweise zur [TRBS 2121 Teil 2](#) haben wir auf einer Service-Seite für Sie zusammengestellt
- Wie die [Arbeitshöhe](#) ermittelt wird, lesen Sie in unseren [Wissen](#)




Zertifikate



18KFP0158-02 -
Prüfbescheinigung
"Bauart geprüft"

Gültig in



DIN EN 131-
3:2007
PAK-
ANFORDERUNG
FÜR GS -
ABSCHNITT
3.1(PAH-
REQUIREMENT
FOR GS - CL. 3.1)
AFPS GS 2014:01
PAK
EK5/AK1 17-
03:2017
DIN EN 131-1:2016
DIN EN 131-2:2017

Unternehmens-Zertifizierungen

zu Nachhaltigkeitskriterien



Management System
ISO 9001:2015
ISO 14001:2015
www.tuv.com
ID 9108612548



Nachhaltigkeit
EcoVadis
sustainable supply management
CSR-Rating in Silber 2022

