



Bestell-Nr.: 041306

Stufen-Regalleiter einhängbar



Stufenanzahl

6

8

10

12

14

16

18

Spezifikation

Arbeitshöhe 2,8 m	Tritt-Ausführung Stufen	Stufen-/Sprossenanzahl 6 St.	Stufenbreite 370 mm	Stufen-/Sprossentiefe 80 mm
Stufen-/Sprossenabstand 235 mm	Senkrechte Einhängehöhe 1,58 m	Leiterlänge 1,69 m	Ausladung 580 mm	Neigung 70 °
Außenbreite 420 mm	Max. Belastbarkeit 150 kg	Bauart Zum Einhängen	Gewicht 4,5 kg	Transportmaß 1690 x 425 x 123 mm, 4,5 kg
Geschäftsbereich MUNK Günzburger Steigtechnik	Bestell-Nr. 041306	Preis 311,00 €		

Fakten

- Stufen-Regalleiter aus Aluminium
- Stabile Rechteckrohr-Holme
- 80 mm tiefe, geriffelte Stufen
- 4-fach gebördelte Stufen-/Holmverbindung
- Rutschfeste Leiterschuhe

- Stabile Auflegehaken Ø 35 mm am oberen Ende für einen sicheren Stand
- Abstellhaken Ø 35 mm für die platzsparende Verstaueung bei Nichtgebrauch
- Stufenabstand: 235 mm
- Leiterbreite: 420 mm
- Leiterneigung: 70°
- Maximale Belastung: 150 kg
- Hinweis: Regalleitern werden in den angegebenen Standardlängen sowie individuell auf Maß gefertigt. Hierfür bitte jeweils die genaue senkrechte Einhängöhe angeben – beim Preis wird die nächsthöhere Leiter sowie eine Änderungspauschale von 55,00 Euro UVP ohne MwSt. berechnet. Auf Maß gefertigte Regalleitern sind vom Umtausch ausgeschlossen

Lieferumfang

- Leiter: 1 x
- Gebrauchs- und Bedienungsanleitung: 1 x

Informationen zu Nachhaltigkeitskriterien

- Unternehmenszertifizierung: ISO 9001
- Unternehmenszertifizierung: ISO 14001
- Unternehmenszertifizierung: EN 1090
- Unternehmenszertifizierung: EcoVadis
- RoHS
- REACH
- Die MUNK Group arbeitet mit einem Code of Conduct
- Das Lieferkettengesetz findet aufgrund unserer Größe keine Anwendung
- Die verwendeten Materialien sind der technischen Spezifikation aufgeführt
- Ressourcenschonende Herstellung: eigene Photovoltaik-Anlagen
- Energieeffizienter Verbrauch bei der Herstellung: LED-Beleuchtung

- Reparaturfähigkeit, Langlebigkeit und Qualität: 15 Jahre Garantie auf Serienprodukte made in Germany
- Recyclingfähigkeit: Unsere Produkte bestehen zum größten Teil aus Aluminium, Stahl oder Holz und können direkt dem Recyclingprozess zugeführt werden.
- Sozialverträgliche Arbeitsbedingungen in der Produktion: faire Löhne, Gleichberechtigung zwischen den Geschlechtern
- Sparsame und recyclingfähige Verpackung: Kein Einsatz von Styropor, überwiegend Nutzung von Holz und Pappe, geringe Anteile von Kunststoff
- Keine gesundheitliche Belastung der Anwenderinnen und Anwender

Weitere Produktbilder

Mehrwerte

Industriequalität

Stabil und robust für den harten Einsatz im Arbeitsalltag (u. a. 4-fach Bördelung)

- Korrosionsbeständige Beschläge
- Einsatz von hochwertigen und hochfesten Materialien
- Vielfältiges und praktisches Zubehör



Schienenanlage

- Passgenaue Fertigung der Schienenanlage
- Leichte Montage aller Komponenten



Vielfältige Lösungen

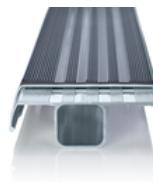
- Leitern in Standardlängen oder individuellen Abmessungen erhältlich
- Mit und ohne Kopffahrwerk sowie als drehbare Variante erhältlich
- Optionale Federrollen
- Für ein- und doppelseitige Regale



Trittauflage clip-step

Optimierte und zertifizierte Rutschhemmung für mehr Komfort und Sicherheit

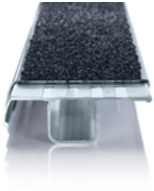
- Gefertigt aus geriffeltem Kunststoff
- Passgenau und einfach auf die Stufen aufclipbar
- Aufbringung bis zur maximal betretbaren Stufe als optische Kontrolle
- Nachrüstbar und als Ersatzteil erhältlich



Trittaufgabe clip-step R13

Zertifizierte Rutschhemmung für Stufenleitern

- Erfüllt dank Korundeinstreuung die Vorgaben der höchstmöglichen Rutschhemmungsklasse R13
- Erhöht die Arbeitssicherheit speziell in nassen und ölverschmierten Umgebungen
- Aufbringung bis zur maximal betretbaren Stufe als optische Kontrolle
- Nachrüstbar, als Ersatzteil und in einzelnen Längen auch in gelb (RAL 1021) erhältlich



Zertifikate



17KFP1544-02 -
Prüfbescheinigung
"Bauart geprüft"

Gültig in



DIN EN 131-3:2007
PAK-
ANFORDERUNG
FÜR GS -
ABSCHNITT
3.1(PAH-
REQUIREMENT
FOR GS - CL. 3.1)
AFPS GS 2014:01
PAK
EK5/AK1 17-1:2017
DIN EN 131-1:2016
DIN EN 131-2:2017