



Bestell-Nr.: 033510

Sprossen-Stehleiter treppengängig



Sprossenanzahl

2x5

2x6

2x7

2x8

Spezifikation

Arbeitshöhe 3,6 m	Tritt-Ausführung Sprossen	Stufen-/Sprossenanzahl 2x 5 Sp.	Stufen-/Sprossenhöhe 30 mm	Stufen-/Sprossentiefe 30 mm
Stufen-/Sprossenabstand 280 mm	Sprossen- / Stufenbelag Aluminium geriffelt	Höhe 1,47 m	Leiterlänge 1,5 m	Schrittlänge 1,08 m
Schrittlänge max. ausgefahren 1,56 m	Neigung 70 °	Untere Außenbreite, Aufstiegsteil ausgefahren 640 mm	Untere Außenbreite, Leiter eingefahren 600 mm	Untere Außenbreite, Stützteil ausgefahren 700 mm
Verstellbereich am Aufstiegsteil max. 400 mm	Verstellbereich am Stützteil max. 1 m	Holmhöhe 58 mm	Holmbreite 25 mm	Max. Belastbarkeit 150 kg
Bauart Freistehend Beidseitig begehbar treppengängig	Gewicht 11 kg	Transportmaß 1535 x 590 x 225 mm, 11 kg	Geschäftsbereich MUNK Günzburger Steigtechnik	Bestell-Nr. 033510
Preis 668,00 €				

Fakten

- Sprossen-Stehleiter aus Aluminium

- Stabile Rechteckrohr-Holme
- Beidseitig geriffelte Vierkantsprossen 30 x 30 mm
- 4-fach gebördelte Sprossen-/Holmverbindung
- Konische Holmführung für einen sicheren Stand
- nivello® Leiterschuhe mit patentierter 2-Achsen-Neigungstechnik
- Massive, verzinkte Stahlscharniere mit Verschraubung
- Kunststoff-Endkappen am oberen Holmende
- Spreizsicherung mit zwei hochfesten Polyestergurten
- Transportsicherungsglaschen
- Sprossenabstand: 280 mm
- Vier Holmverlängerungen mit solider Schiebeführung und ergonomischem Sterngriff
- Verstellbereich am Aufstiegsteil max. 400 mm
- Verstellbereich am Stützteil max. 1.000 mm
- Maximale Belastung: 150 kg

Lieferumfang

- Leiter: 1 x

Informationen zu Nachhaltigkeitskriterien

- Unternehmenszertifizierung: ISO 9001
- Unternehmenszertifizierung: ISO 14001
- Unternehmenszertifizierung: EN 1090
- Unternehmenszertifizierung: EcoVadis
- RoHS
- REACH
- Die MUNK Group arbeitet mit einem Code of Conduct

- Das Lieferkettengesetz findet aufgrund unserer Größe keine Anwendung
- Die verwendeten Materialien sind der technischen Spezifikation aufgeführt
- Ressourcenschonende Herstellung: eigene Photovoltaik-Anlagen
- Energieeffizienter Verbrauch bei der Herstellung: LED-Beleuchtung
- Reparaturfähigkeit, Langlebigkeit und Qualität: 15 Jahre Garantie auf Serienprodukte made in Germany
- Recyclingfähigkeit: Unsere Produkte bestehen zum größten Teil aus Aluminium, Stahl oder Holz und können direkt dem Recyclingprozess zugeführt werden.
- Sozialverträgliche Arbeitsbedingungen in der Produktion: faire Löhne, Gleichberechtigung zwischen den Geschlechtern
- Sparsame und recyclingfähige Verpackung: Kein Einsatz von Styropor, überwiegend Nutzung von Holz und Pappe, geringe Anteile von Kunststoff
- Keine gesundheitliche Belastung der Anwenderinnen und Anwender

Weitere Produktbilder



Mehrwerte

Industriequalität

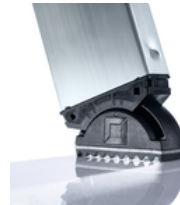
Stabil und robust für den harten Einsatz im Arbeitsalltag (u. a. 4-fach Bördelung)

- Korrosionsbeständige Beschläge
- Einsatz von hochwertigen und hochfesten Materialien
- Vielfältiges und praktisches Zubehör



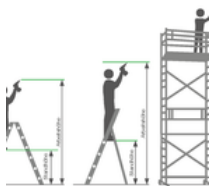
Der bewegliche Leiterschuh setzt neue Maßstäbe in der Standsicherheit

[Mehr erfahren](#)




Hinweis: Arbeitshöhen


- In Bezug auf die maximale Arbeitshöhe sind bei Verwendung der Leiter als Arbeitsplatz nationale Regelungen (z.B. in Deutschland TRBS 2121 Teil 2) zu berücksichtigen.
- Hinweise zur [TRBS 2121 Teil 2](#) haben wir auf einer Service-Seite für Sie zusammengestellt
- Wie die [Arbeitshöhe](#) ermittelt wird, lesen Sie in unseren [Wissen](#)



Zertifikate



17KFP1657-02 -
Prüfbescheinigung
"Bauart geprüft"

Gültig in


DIN EN 131-
3:2007
PAK-
ANFORDERUNG
FÜR GS -
ABSCHNITT
3.1(PAH-
REQUIREMENT
FOR GS - CL. 3.1)
AFPS GS 2014:01
PAK
EK5-AK1 17-
02:2017
DIN EN 131-1:2016
DIN EN 131-2:2017

Unternehmens-Zertifizierungen

zu Nachhaltigkeitskriterien



Management System
ISO 9001:2015
ISO 14001:2015
www.tuv.com
ID 9108612548

