

N° de commande: 125132

## Échafaudage FlexxTower SG

Hauteur de plate-forme [mm]

2100 3100 4100



### Spécification

Hauteur de travail 4,1 m	Hauteur d'échafaudage 3,3 m	Hauteur de la plate- forme 2,1 m	Largeur de la plate- forme 600 mm	Longueur de la plate- forme 1,2 m
Capacité de charge 2 kN/m <sup>2</sup>	Poids 87 kg	Dimensions de transport 1650 x 800 x 750 mm, 87 kg	Division commerciale MUNK Günzburger Steigtechnik	N° de commande 125132
Prix 3 399,00 €				

### Les faits

- Echafaudage roulant en tubes ronds d'aluminium robustes avec éléments de cadre soudés
- Pour les postes de travail plus bas, l'échafaudage peut être monté de manière flexible à des hauteurs inférieures
- Sécurité totale grâce aux garde-corps avancés, montage et démontage possibles par une personne de niveau à niveau (utilisation par jusqu'à deux personnes)

- Montage sans outil grâce aux raccords par emboîtement et dispositifs de blocage rapide
- Faible poids des pièces détachées pour une manipulation aisée
- Transport et rangement pratiques grâce à l'empilage compact des éléments séparés qui se transforment en chariot
- Flexibilité et stabilité élevées grâce à des stabilisateurs triangulaires rabattables à pied orientable – idéal également pour le montage mural ou le déplacement dans des allées étroites
- Quatre roulettes orientables de Ø 125 mm avec répartition des charges au centre et broches
- Panneaux latéraux en alu et cadre de garde-corps revêtu par pulvérisation avec barre intégrée à hauteur des genoux en guise de protection anti-chute
- Certifié GS selon la norme DIN EN 1004
- Classe de charge / groupe d'échafaudage 3 : 2,0 kN/m<sup>2</sup>

### Étendue de la livraison

- Cadre de rehaussement FlexxTower: 6 x
- Stabilisateur triangulaire FlexxTower: 4 x
- Planche de bordure latérale FlexxTower: 2 x
- Planche de bordure frontale FlexxTower: 2 x
- Composants, accessoires et pièces de rechange: 2 x
- Plate-forme FlexxTower avec trappe: 1 x
- Roulette orientables FlexxTower de Ø 125 mm: 4 x
- Double garde-corps FlexxTower: 1 x
- Instructions de montage et d'utilisation EN 1004-2 - de: 1 x

### Informations sur les critères de durabilité

- Certification d'entreprise : ISO 9001
- Certification d'entreprise : ISO 14001

- Certification d'entreprise : EN 1090
- Certification d'entreprise : EcoVadis
- RoHS
- REACH
- Le groupe MUNK se conforme à un code de conduite.
- La loi sur la chaîne d'approvisionnement ne s'applique pas en raison de notre taille
- Les matériaux utilisés sont indiqués dans la spécification technique
- Production respectueuse des ressources : installations photovoltaïques propres
- Consommation d'énergie efficace lors de la fabrication : éclairage LED
- Réparabilité, longévité et qualité : 15 ans de garantie sur les produits de série made in Germany
- Recyclabilité : nos produits sont en grande partie composés d'aluminium, d'acier ou de bois et peuvent être directement envoyés au processus de recyclage.
- Conditions de travail socialement acceptables dans la production : salaires équitables, égalité entre les sexes
- Emballage économique et recyclable : pas d'utilisation de polystyrène, utilisation prédominante de bois et de carton, faible proportion de plastique.
- Pas de risque pour la santé des utilisateurs

## Plus d'images de produits

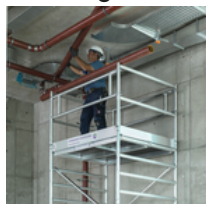
---

## Valeur ajoutée

---

### Travailler en hauteur en toute sécurité

- Garde-corps de sécurité de montage en option en guise de protection anti-chute pour le montage et le démontage
- Installation sans outils, simple et pratique
- Garde-corps avec barre intégrée à la hauteur des genoux ainsi que panneaux latéraux en alu



### Qualité la plus élevée qui soit

- Conception conviviale et robuste
- Faible poids des pièces détachées pour une manipulation aisée
- Cadre soudé en tubes cylindriques pour une stabilité très élevée
- Barreaux complètement profilés pour une montée et une descente sécurisées



### Système modulaire

- La combinaison de différentes pièces individuelles permet de réaliser plus de 180 variantes
- Ajustements et extensions flexibles possibles à tout moment
- Pièces individuelles au prix des pièces d'origine
- Montage et démontage sans outils



### Stabilité

- Des stabilisateurs réglables avec pied orientable ou des traverses mobiles permettent, en fonction du modèle, de travailler en toute sécurité
- Manipulation facile
- Des lests supplémentaires sont nécessaires en fonction de l'utilisation



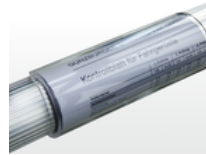
### Raccordement stable

- Mâchoires d'échafaudage à fermeture automatique avec géométrie sophistiquée pour un raccordement sécurisé
- Anneau élastique innovant pour cadre de rehaussement – pas de desserrage involontaire ni de perte possibles
- Barre transversale et diagonale pour une stabilité élevée



### Tout à portée de vue

- Capsule à clipser pour la fixation bien visible des documents de contrôle sur l'échafaudage
- Résistant aux intempéries et aux UV



### Base flexible

- Roulettes orientables avec répartition des charges au centre lorsque les freins sont activés
- Réglage de la hauteur pour mise à niveau
- Différentes tailles et versions



Ce produit peut être financé dans le cadre des primes à la sécurité et à la santé au travail de la BG BAU ! Financement sous conditions, les informations les plus récentes sont disponibles sur le site Web de la BG BAU.

Notre garde-corps de sécurité (SG), intégré au système, réduit les risques de chute lors du montage, de la conversion et du démontage des échafaudages de travail et de protection. Grâce à cette protection technique, vous respectez les normes de sécurité les plus élevées tout en bénéficiant d'un financement attractif jusqu'à 50 % du coût d'acquisition (max. 100 euros par intervention).

✓ Pour les nouveaux échafaudages roulants : les garde-corps de sécurité sont éligibles dans le cadre d'une plate-forme de travail complète (y compris les garde-corps et les pièces de cadre de sécurité).

✓ Pour les échafaudages existants : possibilité d'équipement ultérieur avec des garde-corps de sécurité compatibles.

Tous les membres de la BG BAU bénéficient de ce financement. Ceci permet d'éviter les accidents du travail et d'améliorer l'ergonomie sur les chantiers. Toutes les informations de la BG BAU sont disponibles à l'adresse suivante :

[www.bgbau.de/service/angebot/arbeitsschutzpraemien](http://www.bgbau.de/service/angebot/arbeitsschutzpraemien)

Un bref aperçu du financement et un aperçu de nos produits éligibles sont disponibles sur notre site Web dans la section [Bon à savoir](#).

## Certifications d'entreprise

---

sur les critères de durabilité



Management System  
ISO 9001:2015  
ISO 14001:2015  
[www.tuv.com](http://www.tuv.com)  
ID 9108612548

