



N° de commande: 011253

## Escabeau ML en aluminium anodisé

Nombre de marches

3

4

5

### Spécification

Hauteur de travail 2,7 m	Design des marches Marches	Nombre de marches / barreaux 3 marches	Plate-forme comprise dans le nombre de marches Oui	Profondeur des marches / des barreaux 80 mm
Espacement des marches / des barreaux 235 mm	Effet antidérapant Aluminium ondulé	Hauteur 1,31 m	Hauteur de la plate- forme 690 mm	Empattement 680 mm
Inclinaison 70 °	Largeur extérieure inférieure 460 mm	Charge max. 150 kg	Conception En position debout   Accès unilatéral	Poids 4,9 kg
Dimensions de transport 1390 x 455 x 125 mm, 4,9 kg	Division commerciale MUNK Günzburger Steigtechnik	N° de commande 011253	Prix 207,00 €	

### Les faits

- Escabeau en aluminium
- Montants ergonomiques pour manipulation simple
- Marches striées profondes de 80 mm et grande plate-forme
- Jonction marches-montants à vissage haute résistance

- Montants coniques pour une stabilité sécurisée
- Articulation à quadruple rivetage en aluminium
- Patins antidérapants
- Cuvette porte-outils pratique
- À partir de six marches : Protection contre l'écartement grâce à deux sangles en polyester hautement résistantes
- Espacement des marches : 235 mm
- Inclinaison de l'échelle : 70°
- Charge maximale : 150 kg

### Étendue de la livraison

- Échelle: 1 x

### Informations sur les critères de durabilité

- Certification d'entreprise : ISO 9001
- Certification d'entreprise : ISO 14001
- Certification d'entreprise : EN 1090
- Certification d'entreprise : EcoVadis
- RoHS
- REACH
- Le groupe MUNK se conforme à un code de conduite.
- La loi sur la chaîne d'approvisionnement ne s'applique pas en raison de notre taille
- Les matériaux utilisés sont indiqués dans la spécification technique
- Production respectueuse des ressources : installations photovoltaïques propres
- Consommation d'énergie efficace lors de la fabrication : éclairage LED
- Réparabilité, longévité et qualité : 15 ans de garantie sur les produits de série made in Germany
- Recyclabilité : nos produits sont en grande partie composés d'aluminium, d'acier ou de bois et peuvent être directement envoyés au processus de recyclage.
- Conditions de travail socialement acceptables dans la production : salaires équitables, égalité entre les sexes

- Emballage économique et recyclable : pas d'utilisation de polystyrène, utilisation prédominante de bois et de carton, faible proportion de plastique.
- Pas de risque pour la santé des utilisateurs

Plus d'images de produits

---

## Valeur ajoutée

---

### Qualité industrielle

Stable et robuste, pour une utilisation intensive au quotidien (ex. : quadruple sertissage)

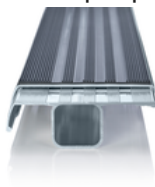
- Ferrures anticorrosion
- Utilisation de matériaux de haute qualité et hautement résistants
- Accessoires variés et pratiques



### Revêtement clip-step

Un effet antidérapant certifié et optimisé, pour plus de confort et de sécurité

- Fabriqué en matériau synthétique strié
- Ajustement simple et sur mesure par clipsage sur les marches
- Apposition jusqu'à la hauteur maximale de marche en guise de contrôle visuel
- Équipement ultérieur possible et disponible en tant que pièce de rechange



### Cuvette porte-outils

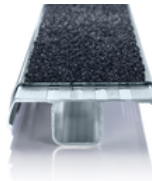
- Pour le rangement pratique de petites pièces
- En matériau synthétique de haute qualité
- En partie avec des crochets et des porte-outils intégrés
- Différentes versions, selon le modèle d'échelle



### Revêtement de marche clip-step R 13

Effet antidérapant certifié pour échelles à marches

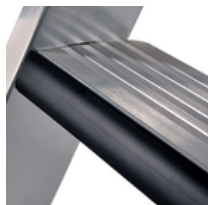
- Satisfait aux exigences de la classe antidérapante la plus élevée possible R 13 grâce à l'ajout de corindon
- Renforce la sécurité au travail, notamment dans les environnements humides et huileux
- Apposition jusqu'à la hauteur maximale de marche en guise de contrôle visuel
- Équipement ultérieur possible, disponible en tant que pièce de rechange et en longueurs individuelles, y compris en jaune (RAL 1021)



### Rembourrage de marches relax step®

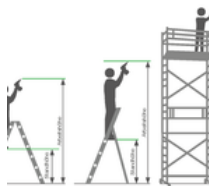
Confort amélioré lors de longues périodes de travail sur l'échelle

- Inséré dans le rebord de la marche
- Rembourrage situé sur le bord avant des marches de l'échelle
- Permet un appui confortable sur la marche suivante de l'échelle



### Remarques : hauteurs de travail

- En matière de hauteur maximale de travail sur une échelle, les réglementations nationales (telles que les règles TRBS 2121 partie 2 en Allemagne) sont à observer.
- Nous avons créé une nouvelle page dédiée aux règles [TRBS 2121 partie 2](#) pour en récapituler les principales informations
- Et pour savoir comment déterminer une [hauteur de travail](#), consultez nos [trucs et astuces](#)



## Certifications d'entreprise

---

sur les critères de durabilité



Management System  
ISO 9001:2015  
ISO 14001:2015  
[www.tuv.com](http://www.tuv.com)  
ID 9108612548



**Nachhaltigkeit**  
**EcoVadis**  
sustainable supply management  
CSR-Rating in Silber 2022

