



N° de commande: 530231

## Échelle à crinoline à plusieurs sections (machines), acier inoxydable

Hauteur de montée [mm]

|       |       |       |       |       |       |
|-------|-------|-------|-------|-------|-------|
| 10920 | 11760 | 13160 | 14000 | 15120 | 15960 |
| 16800 | 17640 | 18760 |       |       |       |

### Spécification

|                                    |  |                              |                               |   |
|------------------------------------|--|------------------------------|-------------------------------|---|
| Hauteur de montée<br>10,92 m       | Longueur de l'échelle<br>avec montant de sortie<br>12,12 m | Largeur extérieure<br>520 mm | Hauteur des montants<br>60 mm | Charge max.<br>150 kg                                   |
| Utilisation prévue<br>sur machines | Conception<br>À plusieurs sections                         | Matériau<br>Acier inoxydable | Poids<br>215 kg               | Division commerciale<br>MUNK Günzburger<br>Steigtechnik |
| N° de commande<br>530231           |  |                              |                               |   |

### Les faits

- **Domaine d'application :** Accès à des machines et à des installations.
- Indépendamment de la hauteur de montée, les éléments suivants s'appliquent :
- Pour la protection anti-chute, la crinoline doit être préférée au dispositif anti-chute (combinaison non autorisée car le sauvetage des personnes est entravé par la crinoline).

- Examen par la médecine du travail pour déterminer l'aptitude au travail en hauteur (p. ex. G 41), la nécessité dépend de l'évaluation des risques (notamment la hauteur totale, le type de protection anti-chute) des échelles à crinoline respectives
- Un justificatif de la capacité portante du support doit être établi pour chaque projet de construction par un expert en charge de la stabilité
- Un barrage (portes de sécurité) est toujours requis
- Si la situation d'accès l'exige, les échelles à crinoline avec dispositif anti-chute doivent être équipées de dispositifs de protection appropriés (p. ex. protection anti-accès en acier) contre toute utilisation non autorisée
- Pour des passerelles latérales, les éléments de l'échelle peuvent être installés plus haut
- Pour les sections d'échelles à plusieurs sections, le chevauchement de la crinoline doit être d'au moins 2 000 mm.
- La présence d'un garde-corps est nécessaire des deux côtés de l'échelle à crinoline ou au niveau de la sortie si la sortie n'est pas sécurisée
- L'écart à la sortie ne doit pas dépasser 60–75 mm
- Dimension d'accès : Écart de 100 à 400 mm entre le niveau d'entrée et le premier barreau. Le bord supérieur du barreau supérieur doit se trouver à la même hauteur que la surface de marche du point de sortie
- L'écart entre les échelles à crinoline et le garde-corps ne doit pas dépasser 120 mm
- Le raccordement au dispositif anti-chute doit être établi et démonté à partir d'un emplacement sécurisé
- Un emplacement sécurisé est, p. ex., une plateforme dotée d'un garde-corps et d'un accès sécurisé

## Étendue de la livraison

- Élément d'échelle en acier inoxydable: 5 x
- Montant de sortie droit: 2 x
- Support mural, rigide, 200 mm, acier inoxydable: 18 x
- Arceau de crinoline de Ø 700 mm: 9 x
- Montant de crinoline de 3 000 mm de long: 23 x
- Arceau de crinoline décalé: 2 x
- Plate-forme de changement entre sections d'échelle Ø 700 mm: 1 x
- Connecteur d'échelle à crinoline 200 mm: 6 x
- Traverse de sécurité pour les modèles décalés: 1 x

## Informations sur les critères de durabilité

- Certification d'entreprise : ISO 9001
- Certification d'entreprise : ISO 14001
- Certification d'entreprise : EN 1090
- Certification d'entreprise : EcoVadis
- RoHS
- REACH
- Le groupe MUNK se conforme à un code de conduite.
- La loi sur la chaîne d'approvisionnement ne s'applique pas en raison de notre taille
- Les matériaux utilisés sont indiqués dans la spécification technique
- Production respectueuse des ressources : installations photovoltaïques propres
- Consommation d'énergie efficace lors de la fabrication : éclairage LED
- Réparabilité, longévité et qualité : 15 ans de garantie sur les produits de série made in Germany
- Recyclabilité : nos produits sont en grande partie composés d'aluminium, d'acier ou de bois et peuvent être directement envoyés au processus de recyclage.
- Conditions de travail socialement acceptables dans la production : salaires équitables, égalité entre les sexes
- Emballage économique et recyclable : pas d'utilisation de polystyrène, utilisation prédominante de bois et de carton, faible proportion de plastique.
- Pas de risque pour la santé des utilisateurs

## Plus d'images de produits

## Valeur ajoutée

---

### Principe modulaire rationnel

- Les échelles à crinoline prémontées et la possibilité de les combiner soi-même offrent la bonne solution pour chaque objet
- La technique de fixation ultra-résistante de l'importante crinoline accroît la rentabilité
- Chaque composant individuel du module satisfait aux mêmes exigences en termes de qualité et d'efficacité



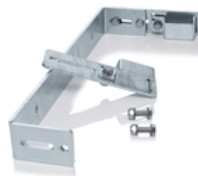
### Différents matériaux au choix

- Selon l'utilisation prévue, les échelles à crinoline sont disponibles en acier galvanisé, en acier inoxydable, en aluminium et en aluminium éloxé
- Les ancrages muraux et autres éléments de montage sont disponibles en plusieurs matériaux
- Robuste, durable, efficace



### Montage et fixation

- Le système de montage optimisé permet même de monter des installations complexes et à plusieurs sections en économisant jusqu'à 30 % de temps
- Pour les échelles à crinoline prémontées, les kits de montage appropriés sont déjà compris ; le système modulaire offre de nombreuses possibilités de fixation (veuillez les commander en même temps)
- Support mural réglable pour façades complexes ou murs avec isolation thermique totale



### En toute sécurité jusqu'à la destination prévue

- Plates-formes confortables pour se reposer ou changer facilement d'échelle si plusieurs échelles à crinoline sont assemblées en décalé
- Montants de sortie et échelles d'accès pour une montée et une descente sécurisées
- Protections anti-accès, support mural et autres accessoires pour différentes conditions structurelles



### Planification optimale

- Aides pratiques à la planification (disponibles au [téléchargement](#)) avec des conseils pour une planification correcte des systèmes d'échelles à crinoline
- Planification en étroite collaboration avec le donneur d'ordre, selon le site et l'utilisation prévue
- Planification conjointe de projets



Toutes les [échelles fixes](#) en un coup d'œil :

- [Échelles à crinoline à une section](#) selon les normes DIN 18799-1/-3, DIN 14094-1 et DIN EN ISO 14122-4 (en fonction du choix de la norme et de la situation sur le site de la sortie, des composants supplémentaires tels que marche de sortie, garde-corps et porte de sécurité sont nécessaires).
- DIN 18799-1 : Échelles à crinoline permanentes à plusieurs sections [sur édifices](#)
- DIN 14094-1 : [Échelles de secours](#) à plusieurs sections
- DIN EN ISO 14122-4 : Échelles à crinoline permanentes à plusieurs sections [sur machines](#)

## Certifications d'entreprise

---

sur les critères de durabilité



Management System  
ISO 9001:2015  
ISO 14001:2015  
[www.tuv.com](http://www.tuv.com)  
ID 9108612548

