



N° de commande: 033318

Échelle polyvalente à marches 3 parties avec traverse nivello®

Nombre de marches

3x6

3x7

3x8

Spécification

Hauteur de travail 5,2 m	Design des marches Marches	Nombre de marches / barreaux 3x 6 marches	Profondeur des marches / des barreaux 80 mm	Espacement des marches / des barreaux 263 mm
Longueur de l'échelle version appui triple 4,19 m	Longueur de l'échelle version double avec extension 3,06 m	Empattement de l'échelle version fixe 1,32 m	Inclinaison 70 °	Longueur en position repliée 1,96 m
Longueur des parties de l'échelle 1,94 m	Largeur extérieure 490 mm	Largeur de traverse 930 mm	Hauteur des montants 85 mm	Largeur des montants 25 mm
Charge max. 150 kg	Dimensions de transport (emballage non compris) 1937 x 500 x 290 mm, 20,5 kg	Division commerciale MUNK Günzburger Steigtechnik	N° de commande 033318	

Les faits

- Échelle polyvalente à marches en aluminium
- Montants robustes en tube carré
- Marches striées profondes de 80 mm
- Jonction marches/montants sertie quatre fois
- Patins nivello® et traverse nivello® (fournie non fixée)

- Utilisation combinée en échelle d'appui, échelle double ou échelle coulissante
- Réglage en hauteur simple et blocage sécurisé grâce à des crochets avec dispositif anti-soulèvement à encliquetage automatique
- Partie supérieure avec galets de roulement muraux
- Protection contre l'écartement grâce à deux sangles en polyester hautement résistantes et à des étais métalliques amovibles
- Espacement des marches : 263 mm
- Largeur de l'échelle : 490 mm (sans traverse)
- Inclinaison de l'échelle : 70°
- Charge maximale : 150 kg

Étendue de la livraison

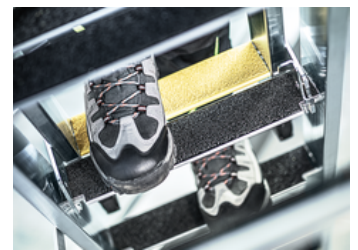
- Échelle: 1 x
- Traverse (fournie non fixée): 1 x
- Instructions d'utilisation et de fonctionnement: 1 x

Informations sur les critères de durabilité

- Certification d'entreprise : ISO 9001
- Certification d'entreprise : ISO 14001
- Certification d'entreprise : EN 1090
- Certification d'entreprise : EcoVadis
- RoHS
- REACH
- Le groupe MUNK se conforme à un code de conduite.
- La loi sur la chaîne d'approvisionnement ne s'applique pas en raison de notre taille
- Les matériaux utilisés sont indiqués dans la spécification technique
- Production respectueuse des ressources : installations photovoltaïques propres
- Consommation d'énergie efficace lors de la fabrication : éclairage LED
- Réparabilité, longévité et qualité : 15 ans de garantie sur les produits de série made in Germany

- Recyclabilité : nos produits sont en grande partie composés d'aluminium, d'acier ou de bois et peuvent être directement envoyés au processus de recyclage.
- Conditions de travail socialement acceptables dans la production : salaires équitables, égalité entre les sexes
- Emballage économique et recyclable : pas d'utilisation de polystyrène, utilisation prédominante de bois et de carton, faible proportion de plastique.
- Pas de risque pour la santé des utilisateurs

Plus d'images de produits



Valeur ajoutée

Kit d'équipement ultérieur roll-bar

- Rouler au lieu de traîner : manipulation ergonomique et confortable
- Montage facile sur des traverses sans perçage
- Maniement convivial sans devoir se baisser



Flexibilité

- Utilisation universelle et polyvalente
- Compacte pour le transport et le stockage
- Partie supérieure également utilisable individuellement (jusqu'à 3,0 m)



Le patin mobile de l'échelle pose de nouveaux jalons en matière de stabilité

[En savoir plus](#)



Qualité industrielle

Stable et robuste, pour une utilisation intensive au quotidien (ex. : quadruple sertissage)

- Ferrures anticorrosion
- Utilisation de matériaux de haute qualité et hautement résistants
- Accessoires variés et pratiques



Une vaste gamme d'accessoires

- Le bon équipement pour chaque utilisation
- Pratique et facilite le travail
- Utilisation universelle sur les échelles de Günzburger Steigtechnik



Traverse nivello®

Accès ultra sécurisé conformément à la norme pour les échelles d'appui de plus de 3,0 m

- Traverse ultra large pour encore plus de stabilité
- Patins nivello® avec technologie brevetée d'inclinaison à 2 axes, contrôle intégré de l'angle d'appui et plaques de base interchangeables
- Disponible individuellement en tant que pièce de rechange

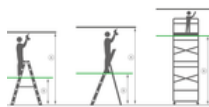


Manipulation simple

- Crochet avec dispositif anti-soulèvement ou charnières en acier à verrouillage automatique
- Guidage optimisé grâce à des ferrures de guidage avec enveloppe ultra résistante en matériau synthétique

Remarques : hauteurs de travail

- En matière de hauteur maximale de travail sur une échelle, les réglementations nationales (telles que les règles TRBS 2121 partie 2 en Allemagne) sont à observer.
- Nous avons créé une nouvelle page dédiée aux règles [TRBS 2121 partie 2](#) pour en récapituler les principales informations
- Et pour savoir comment déterminer une [hauteur de travail](#), consultez nos [trucs et astuces](#)



Certifications d'entreprise

Normes de qualité et de durabilité

