

N° de commande: 012040

Échelle d'excavation



Mains courantes incluses

Non Oui

Spécification

| | | | | |
|--|--|-------------------------------------|---|---|
| Profondeur d'excavation min. 800 mm | Profondeur d'excavation max. 1,05 m | Longueur de l'échelle 2,25 m | Nombre de marches / barreaux 4 marches | Plate-forme comprise dans le nombre de marches Oui |
| Largeur extérieure inférieure 490 mm | Hauteur des montants 73 mm | Largeur des montants 25 mm | Largeur de marches 440 mm | Profondeur des marches / des barreaux 80 mm |
| Espacement des marches / des barreaux 263 mm | Longueur de la plate-forme 240 mm | Largeur de la plate-forme 550 mm | Inclinaison 70 ° | Charge max. 150 kg |
| Effet antidérapant clip-step R13 | Conception Pour d'appui | Mains courantes incluses Non | Matériau Aluminium | Dimensions de transport 2226 x 588 x 197 mm, 10 kg |
| Division commerciale MUNK Günzburger Steigtechnik | N° de commande 012040 | Prix 727,00 € | | |

Les faits

- Échelle d'appui à marches en aluminium
- Marches profondes 80 mm avec revêtement antidérapant clip-step R13
- Jonction marches/montants sertie quatre fois

- Montants de sortie renforcés de 1,0 m pour une sortie d'échelle en toute sécurité
- Plate-forme extra large, réglable en hauteur (550 x 240 mm) en tôle d'aluminium perforée antidérapante R13 pour un accès sécurisé ainsi qu'un blocage de l'échelle sur le bord des excavations
- Plaques de base avec griffes pour un maintien sûr avec le bon angle d'appui
- Extension flexible avec les éléments enfichables
- Espacement des marches : 263 mm
- Inclinaison de l'échelle : 70°
- Charge maximale : 150 kg
- Utilisation idéale et flexible dans les faux planchers

Étendue de la livraison

- Échelle: 1 x
- Plaques de base: 2 x
- Instructions d'utilisation et de fonctionnement: 1 x

Informations sur les critères de durabilité

- Certification d'entreprise : ISO 9001
- Certification d'entreprise : ISO 14001
- Certification d'entreprise : EN 1090
- Certification d'entreprise : EcoVadis
- RoHS
- REACH
- Le groupe MUNK se conforme à un code de conduite.
- La loi sur la chaîne d'approvisionnement ne s'applique pas en raison de notre taille
- Les matériaux utilisés sont indiqués dans la spécification technique
- Production respectueuse des ressources : installations photovoltaïques propres
- Consommation d'énergie efficace lors de la fabrication : éclairage LED
- Réparabilité, longévité et qualité : 15 ans de garantie sur les produits de série made in Germany

- Recyclabilité : nos produits sont en grande partie composés d'aluminium, d'acier ou de bois et peuvent être directement envoyés au processus de recyclage.
- Conditions de travail socialement acceptables dans la production : salaires équitables, égalité entre les sexes
- Emballage économique et recyclable : pas d'utilisation de polystyrène, utilisation prédominante de bois et de carton, faible proportion de plastique.
- Pas de risque pour la santé des utilisateurs

Plus d'images de produits

Valeur ajoutée

Qualité industrielle

Stable et robuste, pour une utilisation intensive au quotidien (ex. : quadruple sertissage)

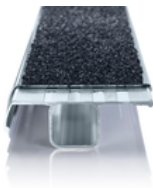
- Ferrures anticorrosion
- Utilisation de matériaux de haute qualité et hautement résistants
- Accessoires variés et pratiques



Revêtement de marche clip-step R 13

Effet antidérapant certifié pour échelles à marches

- Satisfait aux exigences de la classe antidérapante la plus élevée possible R 13 grâce à l'ajout de corindon
- Renforce la sécurité au travail, notamment dans les environnements humides et huileux
- Apposition jusqu'à la hauteur maximale de marche en guise de contrôle visuel
- Équipement ultérieur possible, disponible en tant que pièce de rechange et en longueurs individuelles, y compris en jaune (RAL 1021)



Une vaste gamme d'accessoires

- Le bon équipement pour chaque utilisation
- Pratique et facilite le travail
- Utilisation universelle sur les échelles de Günzburger Steigtechnik



Subvention BG BAU

Subvention sous réserve. Vous trouverez des informations à jour sur le site Internet de BG BAU. Depuis 2014, BG BAU subventionne l'achat d'échelles à plate-forme avec marches d'un côté et des deux côtés, de marchepieds et d'accessoires d'échelles. Tous les membres de BG BAU bénéficient de cette subvention. L'objectif est d'éviter les accidents de travail sur les chantiers et d'améliorer l'ergonomie. Vous trouverez toutes les informations de BG BAU sur :

www.bgbau.de/service/angebote/arbeitsschutzpraemie

Vous trouverez un bref aperçu de la subvention et un aperçu de nos produits éligibles sur notre site web sous [savoir-faire](#).

Certifications d'entreprise

sur les critères de durabilité

