

N° de commande: 125140

Échafaudage FlexxTower SG ergo



Hauteur de plate-forme [mm]

- 2100
- 3100
- 4100



Spécification

Hauteur de travail 4,1 m	Longueur d'échafaudage 3,14 m	Largeur d'échafaudage 2,57 m	Hauteur d'échafaudage 3,3 m	Largeur de la plate- forme 600 mm
Longueur de la plate- forme 1,2 m	Capacité de charge 2 kN/m2	Dimensions de transport 1650 x 800 x 750 mm, 83 kg	Utilisation en intérieur, montage central possible et autorisé	Utilisation en intérieur, montage latéral possible et autorisé
Utilisation en extérieur, montage central possible et autorisé	Utilisation en extérieur, montage latéral possible et autorisé	Ballast d'échafaudage, à l'intérieur, montage central 0 kg	Ballast d'échafaudage, à l'intérieur, montage latéral 0 kg	Ballast d'échafaudage, à l'extérieur, montage central 0 kg
Ballast d'échafaudage, à l'extérieur, montage latéral 20 kg	Division commerciale MUNK Günzburger Steigtechnik	Hauteur de la plate- forme 2,1 m		

Les faits

- Echafaudage roulant en tubes ronds d'aluminium robustes avec éléments de cadre soudés
- Pour les postes de travail plus bas, l'échafaudage peut être monté de manière flexible à des hauteurs inférieures

- Plateforme Ergo intégrée de 1,25 m - jusqu'à 40 % plus légère, plus compacte et plus maniable que les plateformes traditionnelles
- Sécurité totale grâce aux garde-corps avancés, montage et démontage possibles par une personne de niveau à niveau (utilisation par jusqu'à deux personnes)
- Montage sans outil grâce aux raccords par emboîtement et dispositifs de blocage rapide
- Faible poids des pièces détachées pour une manipulation aisée
- Flexibilité et stabilité élevées grâce à des stabilisateurs triangulaires rabattables à pied orientable – idéal également pour le montage mural ou le déplacement dans des allées étroites
- Quatre roulettes orientables de Ø 125 mm avec répartition des charges au centre et broches
- Panneaux latéraux en alu et cadre de garde-corps revêtu par pulvérisation avec barre intégrée à hauteur des genoux en guise de protection anti-chute
- Certifié GS selon la norme DIN EN 1004
- Classe de charge / groupe d'échafaudage 3 : 2,0 kN/m²

Étendue de la livraison

- | | |
|---|--|
| ■ Cadre de rehaussement FlexxTower: 6 x | ■ Éléments & accessoires pour échafaudages: 2 x |
| ■ Stabilisateur triangulaire FlexxTower: 4 x | ■ Roulette orientables FlexxTower de Ø 125 mm: 4 x |
| ■ Planche de bordure latérale FlexxTower: 2 x | ■ Double garde-corps FlexxTower: 1 x |
| ■ Planche de bordure frontale FlexxTower: 2 x | ■ Plate-forme FlexxTower-Ergo avec trappe 1,25m: 1 x |

Informations sur les critères de durabilité

- Certification d'entreprise : ISO 9001

- Certification d'entreprise : ISO 14001
- Certification d'entreprise : EN 1090
- Certification d'entreprise : EcoVadis
- RoHS
- REACH
- Le groupe MUNK se conforme à un code de conduite.
- La loi sur la chaîne d'approvisionnement ne s'applique pas en raison de notre taille
- Les matériaux utilisés sont indiqués dans la spécification technique
- Production respectueuse des ressources : installations photovoltaïques propres
- Consommation d'énergie efficace lors de la fabrication : éclairage LED
- Réparabilité, longévité et qualité : 15 ans de garantie sur les produits de série made in Germany
- Recyclabilité : nos produits sont en grande partie composés d'aluminium, d'acier ou de bois et peuvent être directement envoyés au processus de recyclage.
- Conditions de travail socialement acceptables dans la production : salaires équitables, égalité entre les sexes
- Emballage économique et recyclable : pas d'utilisation de polystyrène, utilisation prédominante de bois et de carton, faible proportion de plastique.
- Pas de risque pour la santé des utilisateurs

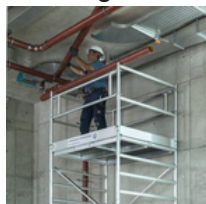
Plus d'images de produits



Valeur ajoutée

Travailler en hauteur en toute sécurité

- Garde-corps de sécurité de montage en option en guise de protection anti-chute pour le montage et le démontage
- Installation sans outils, simple et pratique
- Garde-corps avec barre intégrée à la hauteur des genoux ainsi que panneaux latéraux en alu



Qualité la plus élevée qui soit

- Conception conviviale et robuste
- Faible poids des pièces détachées pour une manipulation aisée
- Cadre soudé en tubes cylindriques pour une stabilité très élevée
- Barreaux complètement profilés pour une montée et une descente sécurisées



Système modulaire

- La combinaison de différentes pièces individuelles permet de réaliser plus de 180 variantes
- Ajustements et extensions flexibles possibles à tout moment
- Pièces individuelles au prix des pièces d'origine
- Montage et démontage sans outils



Stabilité

- Des stabilisateurs réglables avec pied orientable ou des traverses mobiles permettent, en fonction du modèle, de travailler en toute sécurité
- Manipulation facile
- Des lests supplémentaires sont nécessaires en fonction de l'utilisation



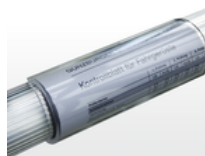
Raccordement stable

- Mâchoires d'échafaudage à fermeture automatique avec géométrie sophistiquée pour un raccordement sécurisé
- Anneau élastique innovant pour cadre de rehaussement – pas de desserrage involontaire ni de perte possibles
- Barre transversale et diagonale pour une stabilité élevée



Tout à portée de vue

- Capsule à clipser pour la fixation bien visible des documents de contrôle sur l'échafaudage
- Résistant aux intempéries et aux UV



Base flexible

- Roulettes orientables avec répartition des charges au centre lorsque les freins sont activés
- Réglage de la hauteur pour mise à niveau
- Différentes tailles et versions



Certifications d'entreprise

Normes de qualité et de durabilité

