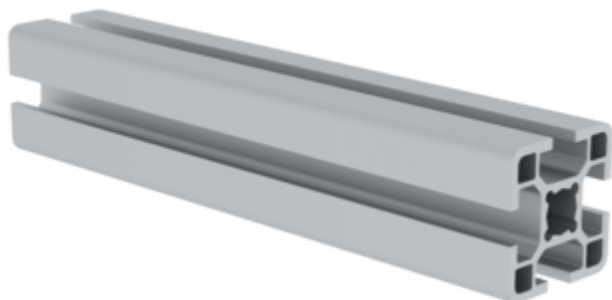


N° de commande: 930104

## Profilé en aluminium 30x30 mm



### Spécification

Type de profil <b>Profil de la construction</b>	longueur max. <b>6 m</b>	Matériau <b>Aluminium</b>	Dimension du profil X <b>30 mm</b>	Dimension du profil Y <b>30 mm</b>
Poids par mètre <b>950 g/m</b>	Taille des rainures <b>6 mm</b>	Nombre de rainures <b>4</b>	Ix Moment d'inertie de surface <b>28088 cm<sup>4</sup></b>	Iy Moment d'inertie de surface <b>28088 cm<sup>4</sup></b>
Surface de section FL <b>296,21 mm<sup>2</sup></b>	Texture de la surface <b>Aluminium anodisé</b>	L'anodisation <b>Lumière E6/EV5</b>	Finissage <b>Scié</b>	Diamètre du carottage <b>M10</b>
N° de commande <b>930104</b>				

### Les faits

- Profilé de construction en aluminium
- Profilé à canal de vissage avec rainure en T
- Pour des constructions stables et variées
- Montage facile
- Utilisation flexible

### Description

Le profilé aluminium 30x30 mm est un profilé de construction en aluminium de haute qualité qui convient à une multitude d'applications. Le profilé à canal de vissage avec rainure en T assure des constructions particulièrement stables et une installation facile. Le profilé est disponible en différentes longueurs jusqu'à 6 000 mm et assure une utilisation polyvalente.

- Atouts visuels et fonctionnels supplémentaires
- Anodisation brillante
- Différentes longueurs jusqu'à 6 000 mm

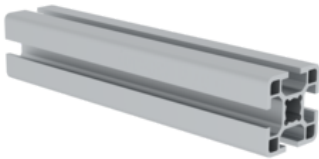
Les atouts visuels et fonctionnels supplémentaires rendent le profilé particulièrement attrayant.

### Étendue de la livraison

- Profilé en aluminium, scié à la longueur souhaitée (6 m maximum): 1 x

### Plus d'images de produits

---



## Certifications d'entreprise

---

sur les critères de durabilité



Management System  
ISO 9001:2015  
ISO 14001:2015  
[www.tuv.com](http://www.tuv.com)  
ID 9108612548



**Nachhaltigkeit**  
**EcoVadis**  
sustainable supply management  
CSR-Rating in Silber 2022

