



N° de commande: 031310

Échelle à usage multiple en 4 parties avec traverse nivello®



Nombre de barreaux

2x2 + 2x3

2x3 + 2x4

4x3

4x4

Spécification

Hauteur de travail 4 m	Design des marches Barreaux	Nombre de marches / barreaux 2x2 + 2x3 barreaux	Hauteur des marches / barreaux 30 mm	Profondeur des marches / des barreaux 30 mm
Espacement des marches / des barreaux 280 mm	Longueur de l'échelle version appui 2,85 m	Longueur de l'échelle version fixe 1,49 m	Empattement de l'échelle version fixe 990 mm	Inclinaison 70 °
Hauteur en tant que plate-forme de travail 630 mm	Longueur en tant que plate-forme de travail 1,4 m	Empattement en tant que plate-forme de travail 2,17 m	Largeur extérieure 350 mm	Largeur de traverse 930 mm
Hauteur des montants 58 mm	Largeur des montants 25 mm	Charge max. 150 kg	Poids 12,5 kg	Dimensions de transport 933 x 360 x 273 mm, 12,5 kg
Division commerciale MUNK Günzburger Steigtechnik	N° de commande 031310	Prix 379,00 €		

Les faits

- Échelle à usage multiple à barreaux en aluminium
- Montants robustes en tube carré

- Barreaux carrés rainurés des deux côtés 30 x 30 mm
- Jonction barreaux-montants à quadruple sertissage
- Utilisation combinée en échelle d'appui ou échelle double, ainsi que comme plate-forme de travail (voir accessoires)
- Sécurité d'utilisation optimale grâce à six charnières en acier à verrouillage automatique
- Traverses nivello® pour une stabilité et une montée parfaitement sécurisées (des deux côtés, fournies non fixées)
- Espacement des barreaux : 280 mm
- Largeur de l'échelle : 350 mm
- Charge maximale : 150 kg
- Remarque : Selon les règles TRBS 2121 Partie 2, un accessoire approprié est nécessaire pour travailler sur cette échelle
- Remarque : selon DIN EN 131-4, une plate-forme doit être commandée en supplément en cas d'utilisation comme plate-forme de travail (ex. : revêtement en bois)

Étendue de la livraison

- Échelle: 1 x
- Traverse (fournie non fixée): 2 x
- Instructions d'utilisation et de fonctionnement: 1 x

Informations sur les critères de durabilité

- Certification d'entreprise : ISO 9001
- Certification d'entreprise : ISO 14001
- Certification d'entreprise : EN 1090
- Certification d'entreprise : EcoVadis
- RoHS
- REACH

- Le groupe MUNK se conforme à un code de conduite.
- La loi sur la chaîne d'approvisionnement ne s'applique pas en raison de notre taille
- Les matériaux utilisés sont indiqués dans la spécification technique
- Production respectueuse des ressources : installations photovoltaïques propres
- Consommation d'énergie efficace lors de la fabrication : éclairage LED
- Réparabilité, longévité et qualité : 15 ans de garantie sur les produits de série made in Germany
- Recyclabilité : nos produits sont en grande partie composés d'aluminium, d'acier ou de bois et peuvent être directement envoyés au processus de recyclage.
- Conditions de travail socialement acceptables dans la production : salaires équitables, égalité entre les sexes
- Emballage économique et recyclable : pas d'utilisation de polystyrène, utilisation prédominante de bois et de carton, faible proportion de plastique.
- Pas de risque pour la santé des utilisateurs

Plus d'images de produits

Valeur ajoutée

Qualité industrielle

Stable et robuste, pour une utilisation intensive au quotidien (ex. : quadruple sertissage)

- Ferrures anticorrosion
- Utilisation de matériaux de haute qualité et hautement résistants
- Accessoires variés et pratiques



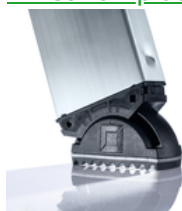
Flexibilité

- Utilisation universelle et polyvalente
- Compacte pour le transport et le stockage
- Partie supérieure également utilisable individuellement (jusqu'à 3,0 m)



Le patin mobile de l'échelle pose de nouveaux jalons en matière de stabilité

En savoir plus



Manipulation simple

- Crochet avec dispositif anti-soulèvement ou charnières en acier à verrouillage automatique
- Guidage optimisé grâce à des ferrures de guidage avec enveloppe ultra résistante en matériau synthétique

Une vaste gamme d'accessoires

- Le bon équipement pour chaque utilisation
- Pratique et facilite le travail
- Utilisation universelle sur les échelles de Günzburger Steigtechnik



Traverse nivello®

Accès ultra sécurisé conformément à la norme pour les échelles d'appui de plus de 3,0 m

- Traverse ultra large pour encore plus de stabilité
- Patins nivello® avec technologie brevetée d'inclinaison à 2 axes, contrôle intégré de l'angle d'appui et plaques de base interchangeables
- Disponible individuellement en tant que pièce de rechange



Kit d'équipement ultérieur roll-bar

- Rouler au lieu de traîner : manipulation ergonomique et confortable
- Montage facile sur des traverses sans perçage
- Maniement convivial sans devoir se baisser




Remarques : hauteurs de travail

- En matière de hauteur maximale de travail sur une échelle, les réglementations nationales (telles que les règles TRBS 2121 partie 2 en Allemagne) sont à observer.
- Nous avons créé une nouvelle page dédiée aux règles [TRBS 2121 partie 2](#) pour en récapituler les principales informations
- Et pour savoir comment déterminer une [hauteur de travail](#), consultez nos [trucs et astuces](#)




Certificats



17KFP2038-02 -
Attestation de
contrôle
« Conception
contrôlée »

Valable en



DIN EN 131-3:2007
DIN EN 131-4:2007
PAK-
ANFORDERUNG
FÜR GS -
ABSCHNITT
3.1(PAH-
REQUIREMENT
FOR GS - CL. 3.1)
AFPS GS 2014:01
PAK
EK5/AK1 17-
03:2017
DIN EN 131-1:2016
DIN EN 131-2:2017

Certifications d'entreprise

sur les critères de durabilité



Management System
ISO 9001:2015
ISO 14001:2015
www.tuv.com
ID 9108612548

