



N° de commande: 035006

Échelle d'appui à barreaux en matériau synthétique renforcé à la fibre de verre / alu sans traverse



Nombre de barreaux

6

8

10

12

14

Spécification

Hauteur de travail 3 m	Design des marches Barreaux	Nombre de marches / barreaux 6 barreaux	Hauteur des marches / barreaux 30 mm	Profondeur des marches / des barreaux 30 mm
Espacement des marches / des barreaux 280 mm	Longueur de l'échelle 1,91 m	Largeur extérieure 420 mm	Hauteur des montants 58 mm	Largeur des montants 25 mm
Charge max. 150 kg	Conception Pour d'appui	Poids 4,5 kg	Dimensions de transport 1910 x 427 x 68 mm, 4,5 kg	Division commerciale MUNK Günzburger Steigtechnik
N° de commande 035006	Prix 277,00 €			

Les faits

- Échelle d'appui à barreaux en matériau synthétique renforcé à la fibre de verre / alu
- Montants en profilés de matériau synthétique renforcé à la fibre de verre (résistance au vieillissement d'au moins 10 ans)
- Barreaux carrés rainurés des deux côtés 30 x 30 mm en aluminium

- Jonction barreaux-montants à quadruple sertissage
- Espacement des barreaux : 280 mm
- Largeur de l'échelle : 420 mm (sans traverse)
- Charge maximale : 150 kg
- Produit adapté aux travaux à proximité ou en dessous de pièces sous tension
- Test réalisé jusqu'à 1 000 V selon la norme DIN EN 61478:2002 Section 6.5.1 et A1:2004 Catégorie 1 (correspond à la norme européenne DIN EN 131-7)
- Patins nivello® avec technologie brevetée d'inclinaison à 2 axes
- Remarque : les échelles d'appui de plus de 3,0 m ne peuvent être utilisées sans traverse que si elles sont exclusivement utilisées de manière conforme (p. ex. installées solidement, dotées de crochets, fixées avec une sangle)
- Remarque : compte tenu de leur sensibilité, les produits comprenant des composants en PRV ne peuvent pas être échangés. La garantie légale reste applicable (résistance au vieillissement de 10 ans)

Étendue de la livraison

- Échelle: 1 x

Informations sur les critères de durabilité

- Certification d'entreprise : ISO 9001
- Certification d'entreprise : ISO 14001
- Certification d'entreprise : EN 1090
- Certification d'entreprise : EcoVadis
- RoHS
- REACH
- Le groupe MUNK se conforme à un code de conduite.

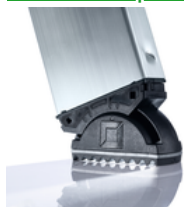
- La loi sur la chaîne d'approvisionnement ne s'applique pas en raison de notre taille
- Les matériaux utilisés sont indiqués dans la spécification technique
- Production respectueuse des ressources : installations photovoltaïques propres
- Consommation d'énergie efficace lors de la fabrication : éclairage LED
- Réparabilité, longévité et qualité : 15 ans de garantie sur les produits de série made in Germany
- Recyclabilité : nos produits sont en grande partie composés d'aluminium, d'acier ou de bois et peuvent être directement envoyés au processus de recyclage.
- Conditions de travail socialement acceptables dans la production : salaires équitables, égalité entre les sexes
- Emballage économique et recyclable : pas d'utilisation de polystyrène, utilisation prédominante de bois et de carton, faible proportion de plastique.
- Pas de risque pour la santé des utilisateurs

Plus d'images de produits

Valeur ajoutée

Le patin mobile de l'échelle pose de nouveaux jalons en matière de stabilité

[En savoir plus](#)



Plastique à renfort de verre

Les échelles en PRV offrent des propriétés optimales pour les défis particuliers. Découvrez sur notre [page d'information](#) les caractéristiques du PRV, notre façon de l'utiliser pour les échelles et leurs domaines d'utilisation.



Traverse pour équipement ultérieur

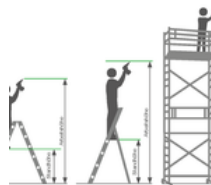
Montée plus sûre conformément à la norme

- Pour l'équipement ultérieur sur des échelles existantes d'une longueur supérieure à 3,0 m conformément à la norme
- Patins antidérapants
- Disponible en différentes largeurs



Remarques : hauteurs de travail

- En matière de hauteur maximale de travail sur une échelle, les réglementations nationales (telles que les règles TRBS 2121 partie 2 en Allemagne) sont à observer.
- Nous avons créé une nouvelle page dédiée aux règles [TRBS 2121 partie 2](#) pour en récapituler les principales informations
- Et pour savoir comment déterminer une [hauteur de travail](#), consultez nos [trucs et astuces](#)



Certificats



17KFP1941-02 -
Attestation de
contrôle
« Conception
contrôlée »

Valable en



DIN EN 131-3:2007
PAK-
ANFORDERUNG
FÜR GS -
ABSCHNITT
3.1(PAH-
REQUIREMENT
FOR GS - CL. 3.1)
AFPS GS 2014:01
PAK
EK5/AK1 17-1:2017
DIN EN 131-1:2016
DIN EN 131-2:2017

Certifications d'entreprise

sur les critères de durabilité



Management System
ISO 9001:2015
ISO 14001:2015
www.tuv.com
ID 9108612548

