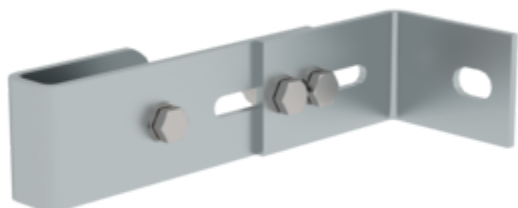


N° de commande: 063250

Support mural, réglable 165 – 205 mm, acier galvanisé



Écart min. par rapport au mur [mm]

165 215 275 375

Spécification

| | | | | |
|--------------------------------|---|---|----------------------------------|------------------------------------|
| Support mural Unique | Écartement min. du mur 165 mm | Écartement max. du mur 205 mm | Plage de réglage 40 mm | Matériau Acier galvanisé |
| Poids 1,2 kg | Dimensions de transport 200 x 135 x 60 mm, 1,2 kg | Division commerciale MUNK Günzburger Steigtechnik | N° de commande 063250 | Prix 49,00 € |

Les faits

- Plage de réglage pour une utilisation flexible
- Construction robuste pour un maintien sûr
- Maintien ferme même en cas d'utilisation intensive
- Support mural réglable

Étendue de la livraison

- Support mural: 1 x
- Instructions de montage: 1 x

Informations sur les critères de durabilité

- Certification d'entreprise : ISO 9001
- Certification d'entreprise : ISO 14001
- Certification d'entreprise : EN 1090
- Certification d'entreprise : EcoVadis
- RoHS
- REACH
- Le groupe MUNK se conforme à un code de conduite.
- La loi sur la chaîne d'approvisionnement ne s'applique pas en raison de notre taille
- Les matériaux utilisés sont indiqués dans la spécification technique
- Production respectueuse des ressources : installations photovoltaïques propres
- Consommation d'énergie efficace lors de la fabrication : éclairage LED
- Réparabilité, longévité et qualité : 15 ans de garantie sur les produits de série made in Germany
- Recyclabilité : nos produits sont en grande partie composés d'aluminium, d'acier ou de bois et peuvent être directement envoyés au processus de recyclage.
- Conditions de travail socialement acceptables dans la production : salaires équitables, égalité entre les sexes
- Emballage économique et recyclable : pas d'utilisation de polystyrène, utilisation prédominante de bois et de carton, faible proportion de plastique.
- Pas de risque pour la santé des utilisateurs

Plus d'images de produits



Valeur ajoutée

Planification optimale

- Aides pratiques à la planification (disponibles au [téléchargement](#)) avec des conseils pour une planification correcte des systèmes d'échelles à crinoline
- Planification en étroite collaboration avec le donneur d'ordre, selon le site et l'utilisation prévue
- Planification conjointe de projets



Toutes les **échelles fixes** en un coup d'œil :

- [Échelles à crinoline à une section](#) selon les normes DIN 18799-1/-3, DIN 14094-1 et DIN EN ISO 14122-4 (en fonction du choix de la norme et de la situation sur le site de la sortie, des composants supplémentaires tels que marche de sortie, garde-corps et porte de sécurité sont nécessaires).
- DIN 18799-1 : Échelles à crinoline permanentes à plusieurs sections [sur édifices](#)
- DIN 14094-1 : [Échelles de secours](#) à plusieurs sections
- DIN EN ISO 14122-4 : Échelles à crinoline permanentes à plusieurs sections [sur machines](#)

Certifications d'entreprise

sur les critères de durabilité



Management System
ISO 9001:2015
ISO 14001:2015
www.tuv.com
ID 9108612548

