



N° de commande: 041623

## Escabeau avec clip-step R13



Nombre de marches

|    |   |   |   |   |   |   |    |    |
|----|---|---|---|---|---|---|----|----|
| 3  | 4 | 5 | 6 | 7 | 8 | 9 | 10 | 12 |
| 14 |   |   |   |   |   |   |    |    |

### Spécification

|  |  |   |   |   |
|--|--|---|---|---|
| Hauteur de travail<br>2,7 m                        | Design des marches<br>Marches                          | Nombre de marches /<br>barreaux<br>3 marches  | Plate-forme comprise<br>dans le nombre de<br>marches<br>Oui | Profondeur des marches<br>/ des barreaux<br>80 mm |
| Espacement des<br>marches / des barreaux<br>235 mm | Effet antidérapant<br>clip-step R13                    | Hauteur<br>1,34 m   | Hauteur de la plate-<br>forme<br>670 mm                     | Empattement<br>700 mm                             |
| Inclinaison<br>70 °                                | Largeur extérieure<br>inférieure<br>470 mm             | Hauteur des montants<br>73 mm   | Hauteur du montant de<br>la partie de support<br>58 mm      | Largeur des montants<br>25 mm                     |
| Charge max.<br>150 kg                              | Conception<br>En position debout  <br>Accès unilatéral | Dimensions de transport<br>(emballage non compris)<br>1434 x 461 x 164<br>mm, 5,75 kg | Division commerciale<br>MUNK Günzburger<br>Steigtechnik     | N° de commande<br>041623                          |

### Les faits

- Escabeau en aluminium
- Montants robustes en tube carré
- Marches striées profondes de 80 mm et grande plate-forme
- Jonction marches/montants sertie quatre fois
- Articulation 'safe-cap'

- Montants coniques pour une stabilité sécurisée
- Poignée ergo-pad® avec mécanisme de pince
- Patins nivello® avec technologie brevetée d'inclinaison à 2 axes
- Revêtement clip-step R13 pour effet antidérapant certifié
- Cuvette porte-outils pratique avec crochets et porte-outils intégrés
- Protection contre l'écartement grâce à deux sangles en polyester hautement résistantes
- Espacement des marches : 235 mm
- Inclinaison de l'échelle : 70°
- Charge maximale : 150 kg

### Étendue de la livraison

- Échelle: 1 x

### Informations sur les critères de durabilité

- Certification d'entreprise : ISO 9001
- Certification d'entreprise : ISO 14001
- Certification d'entreprise : EN 1090
- Certification d'entreprise : EcoVadis
- RoHS
- REACH
- Le groupe MUNK se conforme à un code de conduite.
- La loi sur la chaîne d'approvisionnement ne s'applique pas en raison de notre taille
- Les matériaux utilisés sont indiqués dans la spécification technique
- Production respectueuse des ressources : installations photovoltaïques propres
- Consommation d'énergie efficace lors de la fabrication : éclairage LED
- Réparabilité, longévité et qualité : 15 ans de garantie sur les produits de série made in Germany
- Recyclabilité : nos produits sont en grande partie composés d'aluminium, d'acier ou de bois et peuvent être directement envoyés au processus de recyclage.

- Conditions de travail socialement acceptables dans la production : salaires équitables, égalité entre les sexes
- Emballage économique et recyclable : pas d'utilisation de polystyrène, utilisation prédominante de bois et de carton, faible proportion de plastique.
- Pas de risque pour la santé des utilisateurs

## Plus d'images de produits



## Valeur ajoutée

### Qualité industrielle

Stable et robuste, pour une utilisation intensive au quotidien (ex. : quadruple sertissage)

- Ferrures anticorrosion
- Utilisation de matériaux de haute qualité et hautement résistants
- Accessoires variés et pratiques



### Articulation safe-cap

- Articulation d'échelle maniable avec une grande surface d'appui et un capuchon de protection en matériau synthétique robuste
- Le sextuple rivetage et la grande épaisseur de paroi renforcent la sécurité et la stabilité de cet endroit sensible de l'échelle, tout en assurant une plus longue durée de vie
- Le safe-cap protège l'échelle lors de l'utilisation, du chargement et du stockage, ainsi que les surfaces d'appui, les parois et les surfaces de chargement du véhicule et l'articulation en elle-même



### Cuvette porte-outils

- Pour le rangement pratique de petites pièces
- En matériau synthétique de haute qualité
- En partie avec des crochets et des porte-outils intégrés
- Différentes versions, selon le modèle d'échelle



Le patin mobile de l'échelle pose de nouveaux jalons en matière de stabilité

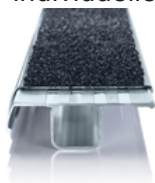
### [En savoir plus](#)



### Revêtement de marche clip-step R 13

Effet antidérapant certifié pour échelles à marches

- Satisfait aux exigences de la classe antidérapante la plus élevée possible R 13 grâce à l'ajout de corindon
- Renforce la sécurité au travail, notamment dans les environnements humides et huileux
- Apposition jusqu'à la hauteur maximale de marche en guise de contrôle visuel
- Équipement ultérieur possible, disponible en tant que pièce de rechange et en longueurs individuelles, y compris en jaune (RAL 1021)



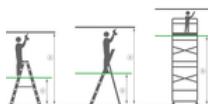
### Poignée ergo-pad®

Fixée au point de transport optimal, elle permet une manipulation plus facile et plus confortable



### Remarques : hauteurs de travail

- En matière de hauteur maximale de travail sur une échelle, les réglementations nationales (telles que les règles TRBS 2121 partie 2 en Allemagne) sont à observer.
- Nous avons créé une nouvelle page dédiée aux règles [TRBS 2121 partie 2](#) pour en récapituler les principales informations
- Et pour savoir comment déterminer une [hauteur de travail](#), consultez nos [trucs et astuces](#)



## Certificats



25KFP0048-01 -  
Attestation de  
contrôle  
« Conception  
contrôlée »,  
Valable en

DIN EN 131-3:2018  
EK5/AK1 17-  
02.4:2021  
DIN EN 131-1:2019  
DIN EN 131-2:2017  
PAK-  
ANFORDERUNG  
FÜR GS (PAH  
REQUIREMENT  
FOR GS) AFPS GS  
2019:01 PAK

## Certifications d'entreprise

---

### Normes de qualité et de durabilité



Management System  
ISO 9001:2015  
ISO 14001:2015  
[www.tuv.com](http://www.tuv.com)  
ID 9108612548



**Nachhaltigkeit**  
**EcoVadis**  
sustainable supply management  
CSR-Rating in Silber 2022

